



УТВЕРЖДАЮ
Руководитель ОСЗН

« ___ » _____ Г.

ПАСПОРТ ДОСТУПНОСТИ объекта социальной инфраструктуры (ОСИ) №

1. Общие сведения об объекте

- 1.1. Наименование (вид) объекта: Общеобразовательная организация
- 1.2. Адрес объекта: 634009, Томская область, г.Томск, ул. Береговая,6
- 1.3. Сведения о размещении объекта:
 - отдельно стоящее здание из 3 этажей, в том числе подземных 1 (техническое подполье), 22099,6 кв.м
 - наличие прилегающего земельного участка (да, нет); 6327,0 кв.м
- 1.4. Год постройки здания 2017г.
- 1.5. Дата предстоящих плановых ремонтных работ: текущего: 2019г.

Сведения об организации, расположенной на объекте

- 1.6. Название организации (учреждения), (полное юридическое наименование – согласно Уставу, краткое наименование) Муниципальное автономное общеобразовательное учреждение Заозерная средняя общеобразовательная школа с углубленным изучением отдельных предметов № 16 г. Томска, сокращенное наименование Учреждения: «МАОУ СОШ №16»
- 1.7. Юридический адрес организации (учреждения): 634009, гТомск, пер. Сухозерный,6..
- 1.8. Основание для пользования объектом (оперативное управление, аренда, собственность)
- 1.9. Форма собственности (государственная, негосударственная)
- 1.10. Территориальная принадлежность (федеральная, региональная, муниципальная)
- 1.11. Вышестоящая организация (наименование): Департамент образования Томской области
- 1.12. Адрес вышестоящей организации, другие координаты: 634021, г.Томск, ул. Шевченко, 41 А

2. Характеристика деятельности организации на объекте:

- 2.1 Сфера деятельности: (здравоохранение, образование, социальная защита, физическая культура и спорт, культура, связь и информация, транспорт, жилой фонд, потребительский рынок и сфера услуг, другое)
- 2.2 Виды оказываемых услуг: образовательная деятельность
- 2.3 Форма оказания услуг: (на объекте, с длительным пребыванием, в т.ч. проживанием, на дому, дистанционно)
- 2.4 Категории обслуживаемого населения по возрасту: (дети, взрослые трудоспособного возраста, пожилые);
- 2.5 Категории обслуживаемых инвалидов: передвигающиеся на коляске, инвалиды с нарушениями опорно-двигательного аппарата; нарушениями зрения, нарушениями слуха, нарушениями интеллектуального развития
- 2.6 Плановая мощность: посещаемость (количество обслуживаемых в день), вместимость, пропускная способность: 1100 чел
- 2.7 Участие в исполнении ИПР / ИПРА инвалида, ребенка-инвалида (да, нет)

3. Состояние доступности объекта для инвалидов других маломобильных групп населения (МГН)

3.3 Организация доступности объекта для инвалидов – форма обслуживания*

№ п/п	Категория инвалидов (вид нарушения)	Вариант организации доступности объекта (формы обслуживания)*
1.	Все категории инвалидов и МГН	А, Б, ДУ
	<i>в том числе инвалиды:</i>	
2	передвигающиеся на креслах-колясках	А
3	с нарушениями опорно-двигательного аппарата	А
4	с нарушениями зрения	ДУ
5	с нарушениями слуха	ДУ
6	с нарушениями умственного развития	А

- указывается один из вариантов: «А», «Б», «ДУ», «ВНД»

3.4 Состояние доступности основных структурно-функциональных зон

№ п \п	Основные структурно-функциональные зоны	Состояние доступности, в том числе для основных категорий
1	Территория, прилегающая к зданию (участок)	ДП - В
2	Вход (входы) в здание	ДЧ-В
3	Путь (пути) движения внутри здания (в т.ч. пути эвакуации)	ДЧ-И (К, О, Г, У)
4	Зона целевого назначения здания (целевого посещения объекта)	ДЧ-В (К, О, Г, У)
5	Санитарно-гигиенические помещения	ДЧ-И (К, О, Г, У)
6	Система информации и связи (на всех зонах)	ДЧ-В (К, О, Г, У)
7	Пути движения к объекту (от остановки транспорта)	ДЧ-И (К, О, Г, У)

** Указывается: ДП-В - доступно полностью всем; ДП-И (К, О, С, Г, У) – доступно полностью избирательно (указать категории инвалидов); ДЧ-В - доступно частично всем; ДЧ-И (К, О, С, Г, У) – доступно частично избирательно (указать категории инвалидов); ДУ - доступно условно, ВНД – временно недоступно

3.5. ИТОГОВОЕ ЗАКЛЮЧЕНИЕ о состоянии доступности ОСИ: Доступно частично всем

4. Управленческое решение

4.1. Рекомендации по адаптации основных структурных элементов объекта

№ п \п	Основные структурно-функциональные зоны объекта	Рекомендации по адаптации объекта (вид работы)*
1	Территория, прилегающая к зданию (участок)	Не нуждается
2	Вход (входы) в здание	Не нуждается
3	Путь (пути) движения внутри здания (в т.ч. пути эвакуации)	ТСР для

4	Зона целевого назначения здания (целевого посещения объекта)	ТСР для С,Г
5	Санитарно-гигиенические помещения	Индивидуальное решение с ТСР: установка табличек дублированная шрифтом Брайля,
6	Система информации на объекте (на всех зонах)	Установка табличек, дублированных шрифтом Брайля, звукоусиливающего
7	Пути движения к объекту (от остановки транспорта)	Адаптационные работы (за счет муниципальных средств)
8.	Все зоны и участки	Индивидуальное решение с ТСР

*- указывается один из вариантов (видов работ): не нуждается; ремонт (текущий, капитальный); индивидуальное решение с ТСР; технические решения невозможны – организация альтернативной формы обслуживания

4.2. Период проведения работ по мере поступления финансирования в рамках исполнения долгосрочной целевой государственной программы «Доступная среда»; государственной программы Томской области «Социальная поддержка населения Томской области на 2015-2020 годы».

(указывается наименование документа: программы, плана)

4.3 Ожидаемый результат (по состоянию доступности) после выполнения работ по адаптации улучшение условий посещения объекта ДП - В

Оценка результата исполнения программы, плана (по состоянию доступности)

4.4. Для принятия решения требуется, не требуется *(нужное подчеркнуть)*:

Согласование _____

4.5. Информация размещена (обновлена) на Карте доступности субъекта Российской Федерации, дата _____

(наименование сайта, портала)

5. Особые отметки

Паспорт сформирован на основании:

1. Анкеты (информации об объекте) от « 31 » 10 2018 г.,

2. Акта обследования объекта: № акта _____ от « 31 » 10 2018г.

3. Решения Комиссии _____ от « 31 » 10 2018 г.



АНКЕТА
(информация об объекте социальной инфраструктуры)
К ПАСПОРТУ ДОСТУПНОСТИ ОСИ
№ _____

1. Общие сведения об объекте

- 1.1. Наименование (вид) объекта: Общеобразовательная организация
1.2. Адрес объекта: 634009, Томская область, г.Томск, ул. Береговая,6
1.3. Сведения о размещении объекта:
– отдельно стоящее здание из 3 этажей, в том числе подземных 1 (техническое подполье), 22099,6 кв.м
– наличие прилегающего земельного участка (да, нет); 6327,0 кв.м
1.4. Год постройки здания 2017г.
1.5. Дата предстоящих плановых ремонтных работ: текущего: 2019г.

Сведения об организации, расположенной на объекте

- 1.6. Название организации (учреждения), (полное юридическое наименование – согласно Уставу, краткое наименование): Муниципальное автономное общеобразовательное учреждение Заозерная средняя общеобразовательная школа с углубленным изучением отдельных предметов № 16 г. Томска, сокращенное наименование Учреждения: «MAOU СОШ №16»
1.7. Юридический адрес организации (учреждения): 634009, гТомск, пер. Сухозерный,6.
1.8. Основание для пользования объектом (оперативное управление, аренда, собственность)
1.9. Форма собственности (государственная, негосударственная)
1.10. Территориальная принадлежность (федеральная, региональная, муниципальная)
1.11. Вышестоящая организация (наименование): Департамент образования Томской области
1.12. Адрес вышестоящей организации, другие координаты: 634021, г.Томск, ул.Шевченко,41А

2. Характеристика деятельности организации на объекте

- 2.1 Сфера деятельности (здравоохранение, образование, социальная защита, физическая культура и спорт, культура, связь и информация, транспорт, жилой фонд, потребительский рынок и сфера услуг, другое)
2.2 Виды оказываемых услуг: образовательная деятельность
2.3 Форма оказания услуг: (на объекте, с длительным пребыванием, в т.ч. проживанием, на дому, дистанционно)
2.4 Категории обслуживаемого населения по возрасту: (дети, взрослые трудоспособного возраста, пожилые; все возрастные категории)
2.5 Категории обслуживаемых инвалидов: инвалиды, передвигающиеся на коляске, инвалиды с нарушениями опорно-двигательного аппарата; нарушениями зрения, нарушениями слуха, нарушениями интеллектуального развития
2.3 Плановая мощность: посещаемость (количество обслуживаемых в день), вместимость, пропускная способность: 1100 чел.
2.4 Участие в исполнении ИПРА инвалида, ребенка-инвалида (да, нет).

3. Состояние доступности объекта для инвалидов других маломобильных групп населения (МГН)

3.1 Путь следования к объекту пассажирским транспортом

(Описать маршрут движения с использованием пассажирского транспорта)

остановка «Школа», в 200 метрах от здания школы, автобусный маршрут № 12, 5, 32, 20, 38. Троллейбус № 2.

наличие адаптированного пассажирского транспорта к объекту: на стоянке (остановке): **нет**,

парковки для специальных автотранспортных средств инвалидов: **да**

наличие адаптированного пассажирского транспорта к объекту: ДУ

3.2 Путь к объекту от ближайшей остановки пассажирского транспорта:

3.2.1 расстояние до объекта от остановки транспорта - **8 мин.**

3.2.2 время движения (пешком) - **8 мин.**

3.2.3 наличие выделенного от проезжей части пешеходного пути (**да**, нет),

3.2.4 Перекрестки: **нерегулируемые; регулируемые, со звуковой сигнализацией, таймером;**

3.2.5 Информация на пути следования к объекту: **акустическая, тактильная, визуальная;**

3.2.6 Перепады высоты на пути: есть, **нет**.

3.2.7 Их обустройство для инвалидов на коляске: **да, нет**

3.3 Вариант организации доступности ОСИ (формы обслуживания) * с учетом СП 35-101-2001

№п/п	Категория инвалидов (вид нарушения)	Вариант организации доступности объекта (формы обслуживания)*
1.	Все категории инвалидов и МГН	А, Б, ДУ
	<i>в том числе инвалиды:</i>	
2	передвигающиеся на креслах-колясках	А
3	с нарушениями опорно-двигательного аппарата	А
4	с нарушениями зрения	ДУ
5	с нарушениями слуха	ДУ
6	с нарушениями умственного развития	А

указывается один из вариантов: «А», «Б», «ДУ», «ВНД»

4. Управленческое решение

(предложения по адаптации основных структурных элементов объекта)

№ п \п	Основные структурно-функциональные зоны объекта	Рекомендации по адаптации объекта (вид работы)*
1	Территория, прилегающая к зданию (участок)	Не нуждается
2	Вход (входы) в здание	Не нуждается
3	Путь (пути) движения внутри здания (в т.ч. пути эвакуации)	ТСР для
4	Зона целевого назначения здания (целевого посещения объекта)	ТСР для С,Г

5	Санитарно-гигиенические помещения	Индивидуальное решение с ТСП: установка табличек дублированная шрифтом Брайля,
6	Система информации на объекте (на всех зонах)	Установка табличек, дублированных шрифтом Брайля, звукоусиливающего оборудования
7	Пути движения к объекту (от остановки транспорта)	Адаптационные работы (за счет муниципальных средств)
8.	Все зоны и участки	Индивидуальное решение с ТСП

*- указывается один из вариантов (видов работ): не нуждается; ремонт (текущий, капитальный); индивидуальное решение с ТСП; технические решения невозможны – организация альтернативной формы обслуживания

Размещение информации на Карте доступности субъекта Российской Федерации согласовано:

Директор



Е.В. Астраханцева

УТВЕРЖДАЮ:
Руководитель ОСЗН

« ___ » _____ 2018г.

**АКТ ОБСЛЕДОВАНИЯ
объекта социальной инфраструктуры
К ПАСПОРТУ ДОСТУПНОСТИ ОСИ №**

МАОУ Заозерная СОШ № 16

« 31 » 10 2018г.

1. Общие сведения об объекте

1.4. Наименование (вид) объекта: Общеобразовательная организация

1.5. Адрес объекта: 634009, Томская область, г.Томск, ул. Береговая,6

1.6. Сведения о размещении объекта:

- отдельно стоящее здание из 3 этажей, в том числе подземных 1 (техническое подполье), 22099,6 кв.м
- наличие прилегающего земельного участка (да, нет); 6327,0 кв.м

1.4. Год постройки здания 2017г.

1.5. Дата предстоящих плановых ремонтных работ: текущего: 2019г.

Сведения об организации, расположенной на объекте

1.6. Название организации (учреждения), (полное юридическое наименование – согласно Уставу, краткое наименование): Муниципальное автономное общеобразовательное учреждение Заозерная средняя общеобразовательная школа с углубленным изучением отдельных предметов № 16 г. Томска, сокращенное наименование Учреждения: «МАОУ СОШ №16»

2. Характеристика деятельности организации на объекте

2.1 Сфера деятельности (здравоохранение, образование, социальная защита, физическая культура и спорт, культура, связь и информация, транспорт, жилой фонд, потребительский рынок и сфера услуг, другое)

2.2 Виды оказываемых услуг: образовательная деятельность

2.3. Форма оказания услуг: (на объекте, с длительным пребыванием, в т.ч. проживанием, на дому,

3. Состояние доступности объекта

3. Состояние доступности объекта

3.1 Путь следования к объекту пассажирским транспортом

(Описать маршрут движения с использованием пассажирского транспорта)

остановка «Школа», в 200 метрах от здания школы, автобусный маршрут № 12, 5, 32, 20, 38. Троллейбус № 2 .

наличие адаптированного пассажирского транспорта к объекту: на стоянке (остановке): нет,

парковки для специальных автотранспортных средств инвалидов: да

наличие адаптированного пассажирского транспорта к объекту: ДУ

3.2 Путь к объекту от ближайшей остановки пассажирского транспорта:

3.2.1 расстояние до объекта от остановки транспорта - 8 мин.

3.2.2 время движения (пешком) - 8 мин.

- 3.2.3 наличие выделенного от проезжей части пешеходного пути (да, нет),
- 3.2.4 Перекрестки: нерегулируемые; регулируемые, со звуковой сигнализацией, таймером;
- 3.2.5 Информация на пути следования к объекту: акустическая, тактильная, визуальная;
- 3.2.6 Перепады высоты на пути: есть, нет.
- 3.2.7 Их обустройство для инвалидов на коляске: да, нет
- 3.2.8 наличие выделенного от проезжей части пешеходного пути (да, нет),
- 3.2.9 Перекрестки: нерегулируемые; регулируемые, со звуковой сигнализацией, таймером;
нет
- 3.2.10 Информация на пути следования к объекту: акустическая, тактильная, визуальная;
нет
- 3.2.11 Перепады высоты на пути: есть, нет.
- 3.2.12 Их обустройство для инвалидов на коляске: да, нет

3.3 Организация доступности объекта для инвалидов – форма обслуживания

№п/п	Категория инвалидов (вид нарушения)	Вариант организации доступности объекта (формы обслуживания)*
1.	Все категории инвалидов и МГН	А, Б, ДУ
	<i>в том числе инвалиды:</i>	
2	передвигающиеся на креслах-колясках	А
3	с нарушениями опорно-двигательного аппарата	А
4	с нарушениями зрения	ДУ
5	с нарушениями слуха	ДУ
6	с нарушениями умственного развития	А

- указывается один из вариантов: «А», «Б», «ДУ», «ВНД»

3.4 Состояние доступности основных структурно-функциональных зон

№ № п/п	Основные структурно- функциональные зоны	Состояние доступности, в том числе для основных категорий инвалидов**	Приложение	
			№ на плане	№ фото
1.	Территория, прилегающая к зданию (участок)	ДП - В		
2.	Вход (входы) в здание	ДЧ-В		
3.	Путь (пути) движения внутри здания (в т.ч. пути эвакуации)	ДЧ-И (К, О, Г, У)		
4.	Зона целевого назначения здания (целевого посещения)	ДЧ-В (К, О, Г, У)		
5.	Санитарно-гигиенические помещения	ДЧ-И (К, О, Г, У)		
6.	Система информации и связи (на всех зонах)	ДЧ-В (К, О, Г, У)		
7.	Пути движения к объекту (от остановки транспорта)	ДЧ-И (К, О, Г, У)		

** Указывается: ДП-В - доступно полностью всем; ДП-И (К, О, С, Г, У) – доступно полностью избирательно (указать категории инвалидов); ДЧ-В - доступно частично всем; ДЧ-И (К, О, С, Г, У) – доступно частично избирательно (указать категории инвалидов); ДУ - доступно условно, ВНД - недоступно

3.5. ИТОГОВОЕ ЗАКЛЮЧЕНИЕ о состоянии доступности ОСИ: Доступно частично всем

4. Управленческое решение

4.1. Рекомендации по адаптации основных структурных элементов объекта:

№ п/п	Основные структурно-функциональные зоны	Состояние доступности, в том числе для основных категорий
1	Территория, прилегающая к зданию (участок)	ДП - В
2	Вход (входы) в здание	ДЧ-В
3	Путь (пути) движения внутри здания (в т.ч. пути эвакуации)	ДЧ-И (К, О, Г, У)
4	Зона целевого назначения здания (целевого посещения объекта)	ДЧ-В (К, О, Г, У)
5	Санитарно-гигиенические помещения	ДЧ-И (К, О, Г, У)
6	Система информации и связи (на всех зонах)	ДЧ-В (К, О, Г, У)
7	Пути движения к объекту (от остановки транспорта)	ДЧ-И (К, О, Г, У)

*- указывается один из вариантов (видов работ): не нуждается; ремонт (текущий, капитальный); индивидуальное решение с ТСР; технические решения невозможны – организация альтернативной формы обслуживания

4.2. Период проведения работ по мере поступления финансирования в рамках исполнения долгосрочной целевой государственной программы «Доступная среда»; государственной программы Томской области «Социальная поддержка населения Томской области на 2015-2020 годы».

(указывается наименование документа: программы, плана)

4.3 Ожидаемый результат (по состоянию доступности) после выполнения работ по адаптации улучшение условий посещения объекта ДП - В

Оценка результата исполнения программы, плана (по состоянию доступности)

4.4. Для принятия решения требуется, не требуется (нужное подчеркнуть):

4.4.1. согласование на Комиссии _____

(наименование Комиссии по координации деятельности в сфере обеспечения доступной среды жизнедеятельности для инвалидов и других МГН)

4.4.2. согласование работ с надзорными органами *(в сфере проектирования и строительства, архитектуры, охраны памятников, другое - указать)*

4.4.3. техническая экспертиза; разработка проектно-сметной документации;

4.4.4. согласование с вышестоящей организацией (собственником объекта);

4.4.5. согласование с общественными организациями инвалидов _____ ;

4.4.6. другое _____

Имеется заключение уполномоченной организации о состоянии доступности объекта *(наименование документа и выдавшей его организации, дата)*, прилагается

4.7. Информация может быть размещена (обновлена) на Карте доступности субъекта Российской Федерации *(наименование сайта, портала)*

5. Особые отметки


ПРИЛОЖЕНИЯ:

Результаты обследования:


1. Территории, прилегающей к зданию _____ на 2 л.
2. Входа (входов) в здание _____ на 2 л.
3. Пути (путей) движения внутри здания _____ на 2 л.
4. Зоны целевого назначения здания _____ на 2 л.
5. Санитарно-гигиенических помещений _____ на 2 л.
6. Системы информации на объекте _____ на 2 л.


Результаты фотофиксации на объекте _____ на 17 л.


Позэтажные планы _____ на 4 л.

Руководитель рабочей группы: Директор, Астраханцева Е.В. _____ 

Члены рабочей группы:

Руководитель ПС, Буяльская П.А. _____ 

Заведующая хозяйством: Гуйван Е.В. _____ 

Зам. директора по общим вопросам: Харломова Е.А. _____ 

В том числе:

представители общественных организаций инвалидов

Председатель ТРО ООО ВСТ М.Ю. Степашко _____ МЮ _____
(Должность, Ф.И.О.) (Подпись)

представители организации, расположенной на объекте

(Должность, Ф.И.О.) (Подпись)

Управленческое решение согласовано « 31 » 10 20 18 г. (протокол № _____)
Комиссией (название) _____

Приложение 1
к Акту обследования ОСИ
к паспорту доступности ОСИ

1. Результаты обследования:
1. Территории, прилегающей к зданию (участка)
МАОУ СОШ №16» г. Томск ул. Береговая,6

N п/п	Наименование функционально-планировочного элемента	Наличие элемента			Выявленные нарушения и замечания	Значимо для инвалида (категория)	Работы по адаптации объектов	Виды работ
		есть/ нет	N на плане	N фото				
1	Вход (входы) на территорию	есть	-	1,2	-	-	-	-
2	Путь (пути) движения на территории	есть	-	1,2,3,4	-	-	-	-
3	Лестница (наружная)	нет	-	-	-	-	Территория ровная, без перепадов, в лестнице не нуждается	-
4	Пандус (наружный)	нет	-	-	-	-	Территория ровная, без перепадов, в пандусе не нуждается	-
5	Автостоянка и парковка	есть	-	5	-	-	-	-
	ОБЩИЕ требования к зоне				Нарушения не выявлены			Не нуждаемся

II. Заключение по зоне:

Наименование структурно-функциональной зоны	Состояние доступности <*> (к пункту 3.4 Акта обследования ОСИ)	Приложение		Рекомендации по адаптации (вид работы) <*> к пункту 4.1 Акта обследования ОСИ
		на плане	N фото	
Территория, прилегающая к зданию (участок)	ДП-В	-	1,2,3,4,5	Нарушения и замечания отсутствуют. В работах по адаптации не нуждаемся

 <*> Указывается: ДП-В - доступно полностью всем; ДП-И (К, О, С, Г, У) - доступно полностью избирательно (указать категории инвалидов); ДЧ-В - доступно частично всем; ДЧ-И (К, О, С, Г, У) - доступно частично избирательно (указать категории инвалидов); ДУ - доступно условно, ВНД - недоступно.

<*> Указывается один из вариантов: не нуждается; ремонт (текущий, капитальный); индивидуальное решение с ТСР; технические решения невозможны - организация альтернативной формы обслуживания.

Комментарий к заключению: Территории, прилегающей к зданию (участка) ДП-В

Приложение 2
к Акту обследования ОСИ
к паспорту доступности ОСИ

1. Результаты обследования:
2. Входа (входов) в здание
МАОУ СОШ №16» г. Томск ул. Береговая, 6

N п/п	Наименование функционально-планировочного элемента	Наличие элемента			Выявленные нарушения и замечания		Работы по адаптации объектов	
		есть/нет	N на плане	N фото	Содержание	Значимо для инвалида (категория)	Содержание	Виды работ
1	Лестница (наружная)	есть	-	6,8	-	-	-	-
2	Пандус (наружный)	есть	-	9,10	-	-	-	-
3	Входная площадка (перед дверью)	есть	-	7,8	-	-	-	-
4	Дверь (входная)	есть	-	7,8	-	-	-	-
5	Тамбур	есть	-	11	-	-	-	-
	ОБЩИЕ требования к зоне				Нарушения не выявлены			Не нуждаемся

II. Заключение по зоне:

Наименование структурно-функциональной зоны	Состояние доступности <*> (к пункту 3.4 Акта обследования ОСИ)	Приложение		Рекомендации по адаптации (вид работы) <*> к пункту 4.1. Акта обследования ОСИ
		на плане	N фото	
Вход в здание	ДП-В	-	6-11	Нарушения и замечания отсутствуют. В работах по адаптации не нуждаемся

<*> Указывается: ДП-В - доступно полностью всем; ДП-И (К, О, С, Г, У) - доступно полностью избирательно (указать категории)

инвалидов); ДЧ-В - доступно частично всем; ДЧ-И (К, О, С, Г, У) - доступно частично избирательно (указать категории инвалидов); ДУ - доступно условно, ВНД - недоступно.

<*> Указывается один из вариантов: не нуждается; ремонт (текущий, капитальный); индивидуальное решение с ТСР; технические решения невозможны - организация альтернативной формы обслуживания.

Комментарий к заключению: Входа (входов) в здание ДШ-В

Приложение 3
к Акту обследования ОСИ
к паспорту доступности ОСИ

I. Результаты обследования:

3. Пути (путей) движения внутри здания (в т.ч. путей эвакуации)
МАОУ СОШ №16» г. Томск ул. Береговая,6

N п/п	Наименование функционально-планировочного элемента	Наличие элемента		N фото	Выявленные нарушения		Работы по адаптации объектов	
		есть/нет	на плане		Содержание	Значимо для инвалида (категория)	Содержание	Виды работ
1	Коридор (вестибюль, зона ожидания, галерея, балкон)	есть	1	14,15	Отсутствуют тактильные знаки, дублированные шрифтом Брайля	С	-	Индивидуальное решение с ТСП
2	Лестница (внутри здания)	есть	2	26	-	-	-	-
3	Пандус (внутри здания)	нет	-	-	-	-	В здании имеется лифт для передвижения лиц с НОДА, в пандусе не нуждаемся	-
4	Лифт пассажирский (или подъемник)	есть	101	12,13	-	-	-	-
5	Дверь	есть	-	11,25	-	-	-	-
6	Пути эвакуации (в т.ч. зоны	есть	111,	-	-	-	-	-

Приложение 4
к Акту обследования ОСИ
к паспорту доступности ОСИ

I. Результаты обследования:
4. Зоны целевого назначения здания
(целевого посещения объекта)
МАОУ СОШ №16» г. Томск ул. Береговая,6

N п/п	Наименование функционально-планировочного элемента	Наличие элемента			Выявленные нарушения и замечания		Работы по адаптации объектов	
		есть/нет	на плане	N фото	Содержание	Значимо для инвалида (категория)	Содержание	Виды работ
1	Кабинетная форма обслуживания	есть	5-8, 10, 11, 31-34, 36,53-56,58-62, 73,75,76,78. 3-6, 9,10,28-31, 35,37, 52-55, 58-61,72,74,75,77. 29-32,34,35, 50-53,55,56,58,60,62,64	19,20,21	-	С,Г.	-	Индивидуальное решение с ТСР: индукционные пегли, дублирование информации шрифтом Брайля
2	Зальная форма обслуживания	есть	117	16,17,27	-	-	-	-
3	Прилавочная форма обслуживания	есть	79	18	-	-	-	-
4	Форма обслуживания с	нет	-	15	-	-	-	Не требуется

5	перемещением по маршруту Кабина индивидуального обслуживания	есть	81,99,109	30	-	-	-	Индивидуальное решение с ТСР: индукционные петли, дублирование информации шрифтом Брайля
	ОБЩИЕ требования к зоне					Нарушения не выявлены		

II. Заключение по зоне:

Наименование структурно-функциональной зоны	Состояние доступности <*> (к пункту 3.4 Акта обследования ОСИ)	Приложение		Рекомендации по адаптации (вид работы) <*> к пункту 4.1 Акта обследования ОСИ
		N на плане	N фото	
Зоны целевого назначения здания (целевого посещения объекта) Вариант I- зона обслуживания инвалидов	ДЧ-В (К, О, Г, У)	Кабинеты 1,2,3 этажей	16,17,20,21,27,18, 15	Нарушения не выявлены. Индивидуальное решение с ТСР: индукционные петли, дублирование информации шрифтом Брайля

<*> Указывается: ДП-В - доступно полностью всем; ДП-И (К, О, С, Г, У) - доступно полностью избирательно (указать категории инвалидов); ДЧ-В - доступно частично всем; ДЧ-И (К, О, С, Г, У) - доступно частично избирательно (указать категории инвалидов); ДУ - доступно условно, ВНД - недоступно.

<*> Указывается один из вариантов: не нуждается; ремонт (текущий, капитальный); индивидуальный решение с ТСР; технические решения невозможны - организация альтернативной формы обслуживания.

Комментарий к заключению: Зоны целевого назначения здания ДЧ-В (К, О, Г, У)

Приложение 5
к Акту обследования ОСИ
к паспорту доступности ОСИ

1. Результаты обследования:
5. Санитарно-гигиенических помещений
МАОУ СОШ №16» г. Томск ул. Береговая,6

N п/п	Наименование функционально-планировочного элемента	Наличие элемента			Выявленные нарушения		Работы по адаптации объектов	
		есть/нет	на плане	N фото	Содержание и замечания	Значимо для инвалида (категория)	Содержание	Виды работ
1	Туалетная комната	есть	25,48,45,107,119,127,82,88,108	31,32	-	-	-	-
2	Душевая/ванная комната	есть	110,116,124,122,85,91,103,105	33	-	-	-	-
3	Бытовая комната (гардеробная)	есть	6,7,8,9	28	Отсутствуют тактильные знаки, дублированные шрифтом Брайля	С		Индивидуальное решение с ТСР
	ОБЩИЕ требования к зоне				Нарушения не выявлены			Индивидуальное решение с ТСР.

II. Заключение по зоне:

Наименование структурно-функциональной зоны	Состояние доступности <*> (к пункту 3.4 Акта обследования ОСИ)	Приложение		Рекомендации по адаптации (вид работы) <***> к пункту 4.1 Акта обследования ОСИ
		N на плане	N фото	
Санитарно-гигиенические помещения	ДЧ-И (К, О, Г, У)	25,6	28,31,32,33	Индивидуальное решение с ТСР

 <*> Указывается: ДШ-В - доступно полностью всем; ДП-И (К, О, С, Г, У) - доступно полностью избирательно (указать категории инвалидов); ДЧ-В - доступно частично всем; ДЧ-И (К, О, С, Г, У) - доступно частично избирательно (указать категории инвалидов); ДУ - доступно условно, ВНД - недоступно.

<***> Указывается один из вариантов: не нуждается; ремонт (текущий, капитальный); индивидуальное решение с ТСР; технические решения невозможны - организация альтернативной формы обслуживания.

Комментарий к заключению: Санитарно-гигиенических помещений ДЧ-И (К, О, Г, У)

1. Результаты обследования:
 6. Системы информации на объекте
 МАОУ СОШ №16» г. Томск ул. Береговая,6

N п/п	Наименование функционально-планировочного элемента	Наличие элемента			Выявленные нарушения и замечания		Работы по адаптации объектов	
		есть/ нет	на плане	N фото	Содержание	Значимо для инвалида (категория)	Содержание	Виды работ
1	Визуальные средства	есть	-	24,25,29	-	-	-	-
2	Акустические средства	есть	-	22,23	-	-	-	-
3	Тактильные средства	нет	-	-	Отсутствующи Тактильные знаки, дублирован ные шрифтом брайля	С		Индивидуальное решение с ТСП
	ОБЩИЕ требования к зоне				Нарушения не выявлены			Индивидуальное решение с ТСП

II. Заключение по зоне:

Наименование структурно-функциональной зоны	Состояние доступности <*> (к пункту 3.4 Акта обследования ОСИ)	Приложение		Рекомендации по адаптации (вид работы) <*> к пункту 4.1 Акта обследования ОСИ
		N на плане	N фото	
Система информации на объекте	ДЧ-В (К, О, Г, У)		22-25,29	Индивидуальное решение с ТСР

 <*> Указывается: ДП-В - доступно полностью всем; ДП-И (К, О, С, Г, У) - доступно полностью избирательно (указать категории инвалидов); ДЧ-В - доступно частично всем; ДЧ-И (К, О, С, Г, У) - доступно частично избирательно (указать категории инвалидов); ДУ - доступно условно, ВНД - недоступно.
 <*> Указывается один из вариантов: не нуждается; ремонт (текущий, капитальный); индивидуальное решение с ТСР; технические решения невозможны - организация альтернативной формы обслуживания.

Комментарий к заключению: Системы информации на объекте ДЧ-В (К, О, Г, У)

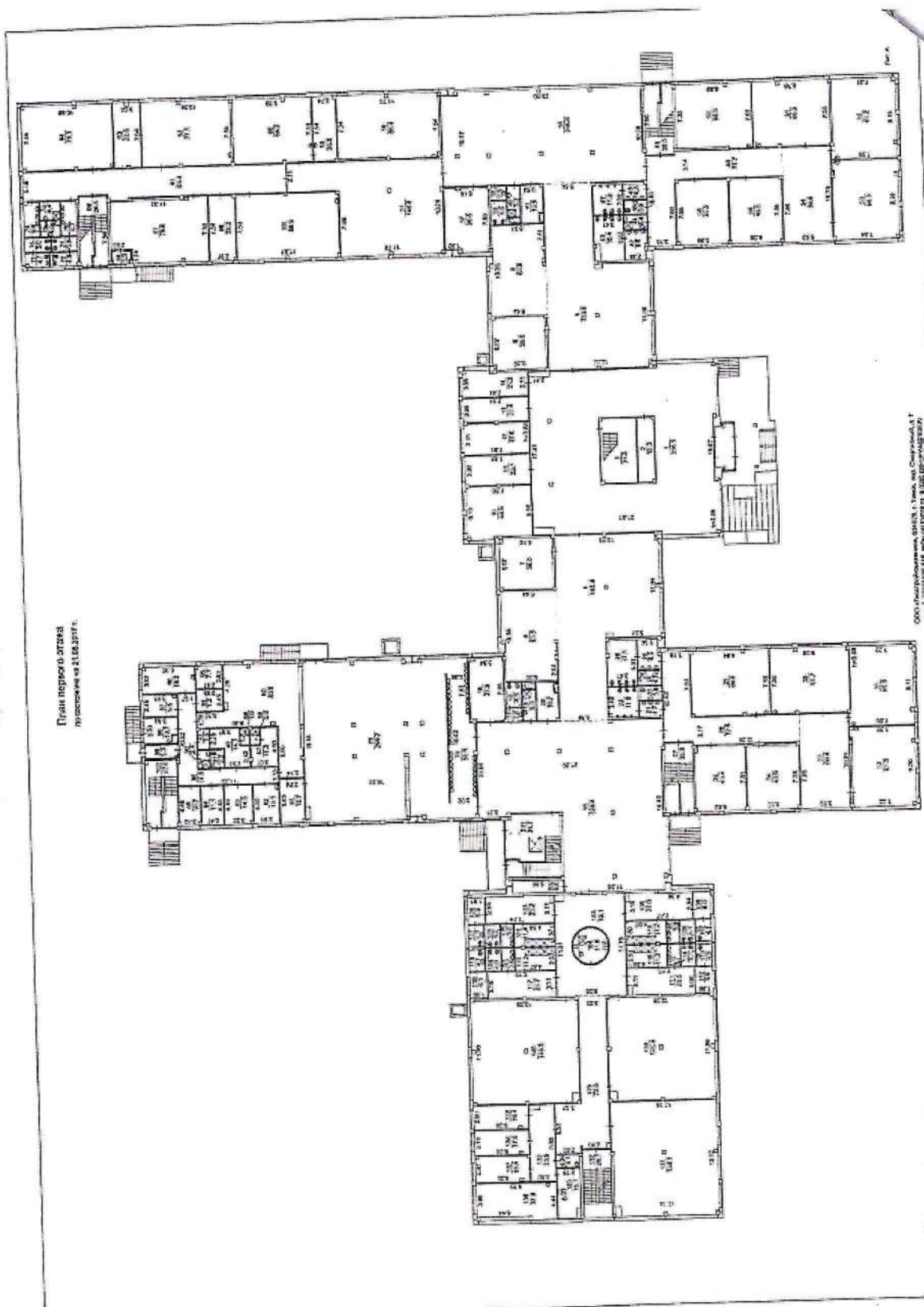
Состояние доступности объекта социальной инфраструктуры (образовательной организации)

**Муниципальное автономное общеобразовательное учреждение
Заозерная средняя общеобразовательная школа с углубленным изучением отдельных предметов № 16 г. Томска**

№ п/п	Наименование общеобразовательной организации (полностью, в соответствии с Уставом)	Наличие паспорта доступности объекта социальной инфраструктуры (образовательной организации)		Состояние доступности объекта
		Разработан (находится в разработке)	Дата утверждения руководителем образовательной организации	
Образовательные организации дошкольного образования				
1	Муниципальное автономное общеобразовательное учреждение Заозерная средняя общеобразовательная школа с углубленным изучением отдельных предметов № 16 г. Томска	разработан	01.11.2018	ДЧ-В - доступно частично всем

* Классификатор объектов социальной инфраструктуры по состоянию (уровню) доступности. Приказ Минтруда России от 25 декабря 2012 года № 627. Таблица 10. (Указывается: - доступен полностью всем; - доступен полностью избирательно (указать, каким категориям инвалидов); - доступен частично всем; - доступен частично избирательно (указать категорию инвалидов); - доступно условно, - недоступно).

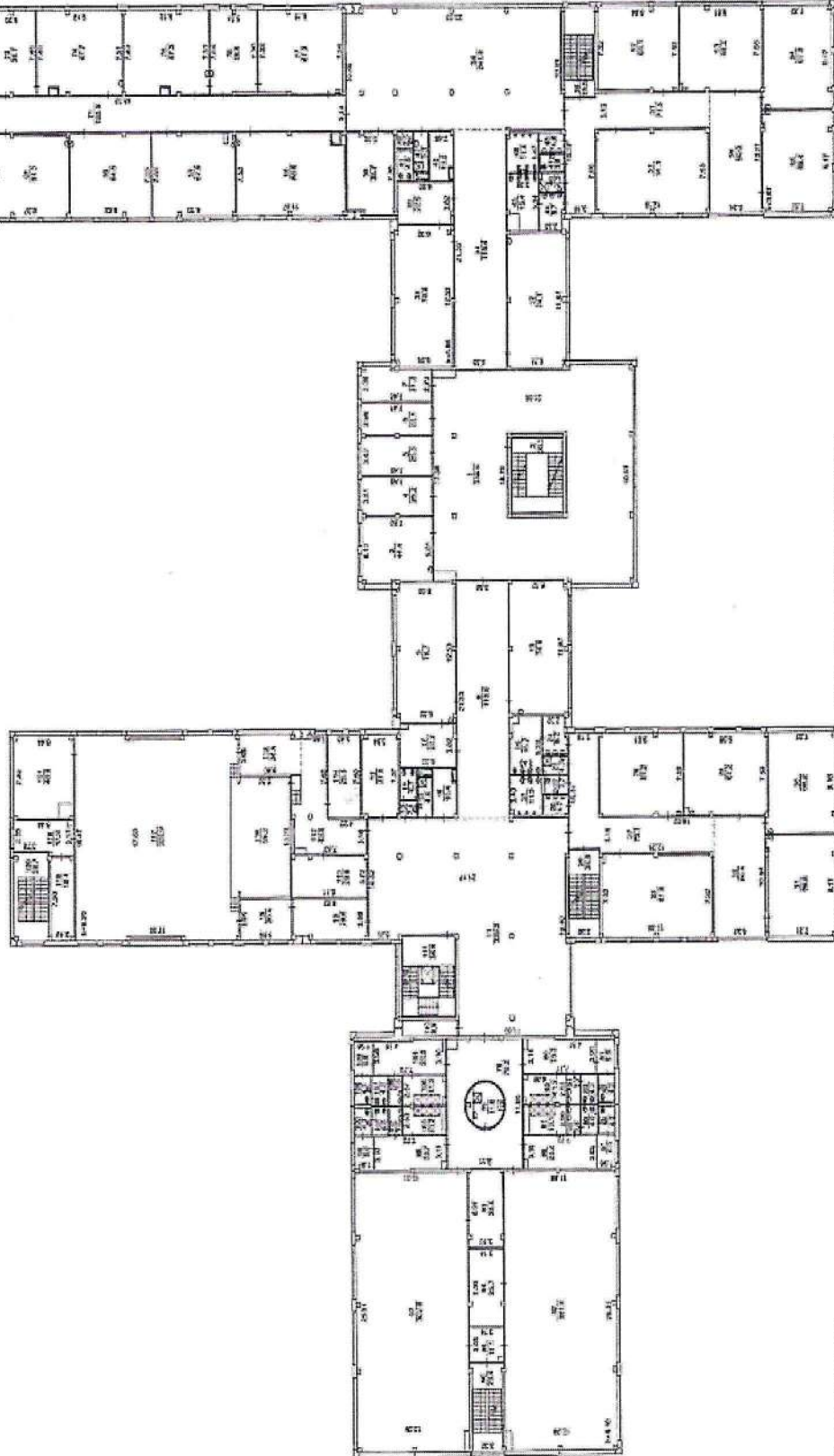
** Указываются мероприятия в соответствии с управленческим решением – «Рекомендации по адаптации основных структурных элементов объекта». Пункт 4 Приложения А.3 Паспорта объекта социальной инфраструктуры (Приказ Минтруда России от 25 декабря 2012 года № 627). Указывается вид работы в соответствии с классификатором: - текущий ремонт; - подготовка проектно-сметной документации; - строительный ремонт; - капитальный ремонт; - реконструкция; технические решения невозможны - организация альтернативной формы обслуживания)



План первого этажа
муниципального здания

ООО «ГЕОСТРОЙТЕХСЕРВИС»
ул. Троицкая, д. 17, к. 1, г. Челябинск, Ч.Р.

План второго этажа
гостиницы № 21 № 25/74.



Фотография №1



Фотография №2



Фотография №3



Фотография №4



Фотография №5



Фотография №6



Фотография №7



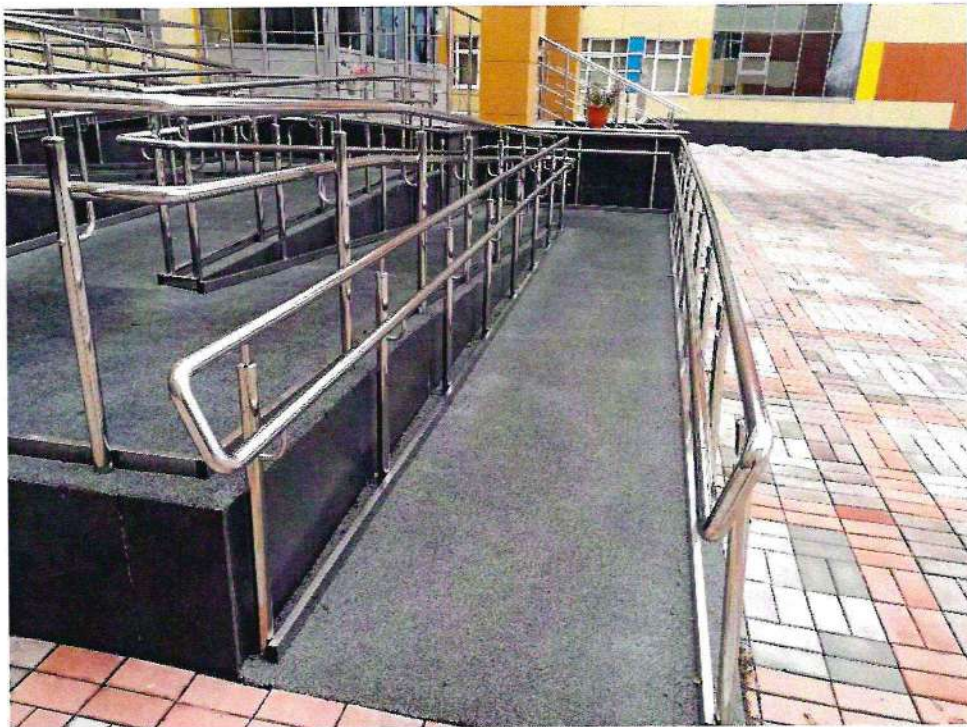
Фотография №8



Фотография №9



Фотография №10



Фотография №11



Фотография №12



Фотография №13



Фотография №14



Фотография №15



Фотография №16



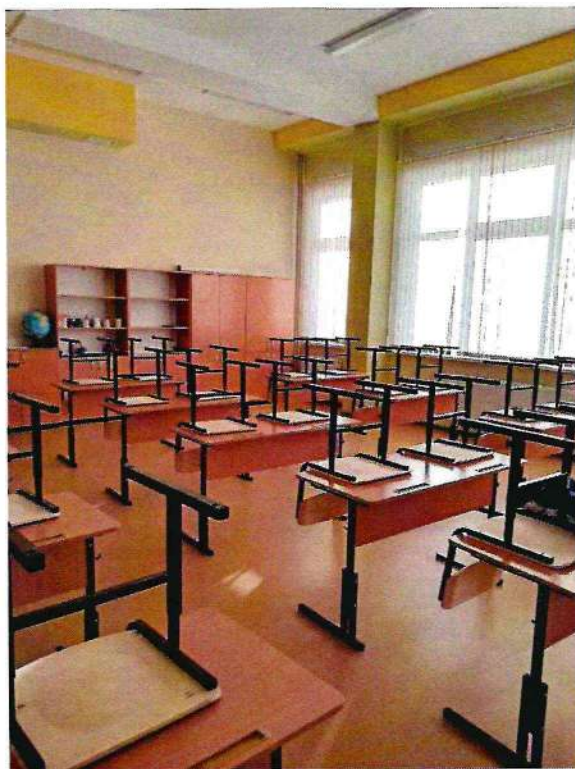
Фотография №17



Фотография №18



Фотография №19



Фотография № 20



Фотография №21



Фотография №22



Фотография №23



Фотография №24



Фотография №25



Фотография №26



Фотография №27



Фотография №28



Фотография №29



Фотография №30



Фотография №31



Фотография № 32



Фотография № 33



Фотография № 34

