



Утверждаю
Директор MAOU СОШ № 16
Е.В.Астраханцева
2018г.



ТРО 0004 805
Л.И. Фо. Левкина

Паспорт
доступности объекта социальной инфраструктуры (ОСИ) №

1. Общие сведения об объекте

- 1.1. Наименование объекта MAOU СОШ № 16
- 1.2. Адрес объекта 634009 г. Томск пер. Сухоозерный 6(6/1,6/2)
- 1.3. Сведения о размещении объекта:
 - отдельно стоящее здание 3 этажа, 5688,2 кв. м (Главный корпус)
 - часть здания с переходом из Главного корпуса в Учебный корпус 2 этажа (1130,2 кв.м) и из Главного корпуса в Малый спортивный зал 2 этажа (316,3 кв. м)
 - наличие прилегающего земельного участка (да); 10 514 кв. м
- 1.4. Год постройки здания главный корпус-1989 года, учебный корпус-1912 года, малый спортивный зал 1963 года
последний капитальный ремонт был 2012 г. В здании учебном корпусе-1912 года
- 1.5. Дата предстоящих ремонтных работ по плану
- 1.6. Название организации (учреждения), (полное юридическое наименование - согласно Уставу, краткое наименование) Муниципальное Автономное Общеобразовательное Учреждение Заозерная Общеобразовательная школа с углубленным изучением отдельных предметов № 16 г. Томска
- 1.7. Юридический адрес организации (учреждения) 634009 г. Томск пер. Сухоозерный 6
- 1.8. Основание для пользования объектом оперативное управление
- 1.9. Форма собственности государственная
- 1.10. Территориальная принадлежность муниципальная
- 1.11. Вышестоящая организация (наименование) Департамент образования администрации Города Томска
- 1.12. Адрес вышестоящей организации, другие координаты 634021, г. Томск, ул. Шевченко, 41 А

2. Характеристика деятельности организации на объекте (по обслуживанию населения)

- 2.1 Сфера деятельности образование
- 2.2 Виды оказываемых услуг общеобразовательные
- 2.3 Форма оказания услуг: на объекте
- 2.4 Категории обслуживаемого населения по возрасту: дети
- 2.5 Категории обслуживаемых инвалидов: инвалиды с нарушениями опорно-двигательного аппарата; нарушениями зрения, нарушениями слуха,

2.6 Плановая мощность: посещаемость (количество обслуживаемых в день), вместимость, пропускная способность **1638 человек**

2.7 Участие в исполнении ИПР инвалида, ребенка-инвалида **да**

3. Состояние доступности объекта

3.1 Путь следования к объекту пассажирским транспортом

(описать маршрут движения с использованием пассажирского транспорта)

Проезд троллейбусами №2,4,6,8 автобусами №2,4,5,17,19,20,29,32,442 до остановки «Центральный рынок» наличие адаптированного пассажирского транспорта к объекту **(нет)**

3.2 Путь к объекту от ближайшей остановки пассажирского транспорта:

3.2.1 расстояние до объекта от остановки транспорта **800 м**

3.2.2 время движения **(пешком) 10-15 мин**

3.2.3 наличие выделенного от проезжей части пешеходного пути **(да)**,

3.2.4 Перекрестки: **нерегулируемые;**

3.2.5 Информация на пути следования к объекту: **(нет)**

3.2.6 Перепады высоты на пути: **(нет)**

Их обустройство для инвалидов на коляске: **(да)**

3.3 Организация доступности объекта для инвалидов - форма обслуживания *

NN п/п	Категория инвалидов (вид нарушения)	Вариант организации доступности объекта (формы обслуживания)*
1.	Все категории инвалидов и МГН в том числе инвалиды:	ДУ
2	передвигающиеся на креслах-колясках	ДУ
3	с нарушениями опорно-двигательного аппарата	ДУ
4	с нарушениями зрения	ДУ
5	с нарушениями слуха	ДУ
6	с нарушениями умственного развития	ДУ

* - указывается один из вариантов: "А", "Б", "ДУ", "ВНД"

3.4 Состояние доступности основных структурно-функциональных зон

N N п \n	Основные структурно-функциональные зоны	Состояние доступности, в том числе для основных категорий инвалидов **
1	Территория, прилегающая к зданию (участок)	ДП-В
2	Вход (входы) в здание	ДЧ-И (О, С, Г,У)
3	Путь (пути) движения внутри здания (в т.ч. пути эвакуации)	ДЧ-И (О, С, Г,У)
4	Зона целевого назначения здания (целевого посещения объекта)	ДЧ-И (О, С, Г,У)
5	Санитарно-гигиенические помещения	ДЧ-И (О, С,Г,У)

6	Система информации и связи (на всех зонах)	ДЧ-И (О, С, Г, У)
7	Пути движения к объекту (от остановки транспорта)	ДП-В

** Указывается: ДП-В - доступно полностью всем; ДП-И (К, О, С, Г, У) - доступно полностью избирательно (указать категории инвалидов); ДЧ-В - доступно частично всем; ДЧ-И (К, О, С, Г, У) - доступно частично избирательно (указать категории инвалидов); ДУ - доступно условно, ВНД - временно недоступно

3.5. Итоговое заключение о состоянии доступности ОСИ: ДЧ-И (О, С, Г, У)

4. Управленческое решение

4.1. Рекомендации по адаптации основных структурных элементов объекта

NN п \п	Основные структурно-функциональные зоны объекта	Рекомендации по адаптации объекта (вид работы)*
1	Территория, прилегающая к зданию (участок)	Не нуждается
2	Вход (входы) в здание	Индивидуальное решение с ТСП
3	Путь (пути) движения внутри здания (в т.ч. пути эвакуации)	Индивидуальное решение с ТСП
4	Зона целевого назначения здания (целевого посещения объекта)	Индивидуальное решение с ТСП
5	Санитарно-гигиенические помещения	Индивидуальное решение с ТСП
6	Система информации на объекте (на всех зонах)	Индивидуальное решение с ТСП
7	Пути движения к объекту (от остановки транспорта)	Не нуждается
8	Все зоны и участки	Индивидуальное решение с ТСП

*- указывается один из вариантов (видов работ): не нуждается; ремонт (текущий, капитальный); индивидуальное решение с ТСП; технические решения невозможны - организация альтернативной формы обслуживания

4.2. Период проведения работ

в рамках исполнения

(указывается наименование документа: программы, плана)

4.3 Ожидаемый результат (по состоянию доступности) после выполнения работ по адаптации

Оценка результата исполнения программы, плана (по состоянию доступности)

4.4. Для принятия решения требуется, не требуется (нужное подчеркнуть):
Согласование

Имеется заключение уполномоченной организации о состоянии доступности объекта (наименование документа и выдавшей его организации, дата), прилагается

4.5. Информация размещена (обновлена) на Карте доступности субъекта РФ дата
(наименование сайта, портала)

5. Особые отметки

Паспорт сформирован на основании:

1. Анкеты (информации об объекте) 31.10.2018
2. Акта обследования объекта: 31.10.2018
3. Решения Комиссии МАОУ СОШ № 16 31.10.2018

В составе:

Астраханцева Е.В. Директор МАОУ СОШ № 16

Харламова Е.А. Зам .директора по общим вопросам

Буяльская П.А. руководитель психологической службы

Федорова Т.Н. завхоз



Утверждаю
Директор MAOU СОШ № 16
Е.В.Астраханцева
2018г.

**Анкета
(информация об объекте социальной инфраструктуры)
к Паспорту доступности ОСИ**

1. Общие сведения об объекте

- 1.1. Наименование объекта **MAOU СОШ № 16**
- 1.2. Адрес объекта **634009 г. Томск пер. Сухоозерный 6(6/1,6/2)**
- 1.3. Сведения о размещении объекта:
 - отдельно стоящее здание **3 этажа, 5688,2 кв. м (Главный корпус)**
 - часть здания с переходом из **Главного корпуса в Учебный корпус 2 этажа (1130,2 кв.м) и из Главного корпуса в Малый спортивный зал 2 этажа (316,3 кв. м)**
 - наличие прилегающего земельного участка **(да); 10 514 кв. м**
- 1.4. Год постройки здания **главный корпус-1989 года, учебный корпус-1912 года, малый спортивный зал 1963 года**
последний капитальный ремонт был 2012 г. В здании учебном корпусе-1912 года
- 1.5. Дата предстоящих ремонтных работ **по плану**
- 1.6. Название организации (учреждения), (полное юридическое наименование - согласно Уставу, краткое наименование) **Муниципальное Автономное Общеобразовательное Учреждение Заозерная Общеобразовательная школа с углубленным изучением отдельных предметов № 16 г. Томска**
- 1.7. Юридический адрес организации (учреждения) **634009 г. Томск пер. Сухоозерный 6**
- 1.8. Основание для пользования объектом **оперативное управление**
- 1.9. Форма собственности **государственная**
- 1.10. Территориальная принадлежность **муниципальная**
- 1.11. Вышестоящая организация (наименование) **Департамент образования администрации Города Томска**
- 1.12. Адрес вышестоящей организации, другие координаты **634021, г. Томск, ул. Шевченко, 41 А**

2. Характеристика деятельности организации на объекте (по обслуживанию населения)

- 2.1 Сфера деятельности **образование**
- 2.2 Виды оказываемых услуг **общеобразовательные**
- 2.3 Форма оказания услуг: **на объекте**
- 2.4 Категории обслуживаемого населения по возрасту: **дети**

2.5 Категории обслуживаемых инвалидов: инвалиды с нарушениями опорно-двигательного аппарата; нарушениями зрения, нарушениями слуха,

2.6 Плановая мощность: посещаемость (количество обслуживаемых в день), вместимость, пропускная способность 1638 человек

2.7 Участие в исполнении ИПР инвалида, ребенка-инвалида да

3. Состояние доступности объекта для инвалидов и других маломобильных групп населения (МГН)

3.1 Путь следования к объекту пассажирским транспортом

(описать маршрут движения с использованием пассажирского транспорта)

Проезд троллейбусами №2,4,6,8 автобусами №2,4,5,17,19,20,29,32,442 до остановки «Центральный рынок»

наличие адаптированного пассажирского транспорта к объекту (нет)

3.2 Путь к объекту от ближайшей остановки пассажирского транспорта:

3.2.1 расстояние до объекта от остановки транспорта 800 м

3.2.2 время движения (пешком) 10-15 мин

3.2.3 наличие выделенного от проезжей части пешеходного пути (да),

3.2.4 Перекрестки: нерегулируемые;

3.2.5 Информация на пути следования к объекту: (нет)

3.2.6 Перепады высоты на пути: (нет)

Их обустройство для инвалидов на коляске: (да)

3.3 Вариант организации доступности ОСИ (формы обслуживания)* с учетом СП 35-101-2001

NN п/п	Категория инвалидов (вид нарушения)	Вариант организации доступности объекта
1.	Все категории инвалидов и МГН в том числе инвалиды:	ДУ
2	передвигающиеся на креслах-колясках	ДУ
3	с нарушениями опорно-двигательного аппарата	ДУ
4	с нарушениями зрения	ДУ
5	с нарушениями слуха	ДУ
6	с нарушениями умственного развития	ДУ

* - указывается один из вариантов: "А", "Б", "ДУ", "ВНД"

4. Управленческое решение (предложения по адаптации основных структурных элементов объекта)

N п \п	Основные структурно-функциональные зоны объекта	Рекомендации по адаптации объекта (вид работы) *
1	Территория, прилегающая к зданию (участок)	Не нуждается
2	Вход (входы) в здание	Индивидуальное решение с ТСР

3	Путь (пути) движения внутри здания (в т.ч. пути эвакуации)	Индивидуальное решение с ТСР
4	Зона целевого назначения (целевого посещения объекта)	Индивидуальное решение с ТСР
5	Санитарно-гигиенические помещения	Индивидуальное решение с ТСР
6	Система информации на объекте (на всех зонах)	Индивидуальное решение с ТСР
7	Пути движения к объекту (от остановки транспорта)	Не нуждается
8.	Все зоны и участки	Индивидуальное решение с ТСР

*- указывается один из вариантов (видов работ): не нуждается; ремонт (текущий, капитальный); индивидуальное решение с ТСР; технические решения невозможны - организация альтернативной формы обслуживания

Размещение информации на Карте доступности субъекта РФ согласовано

Директор МАОУ СОШ № 16
8(3822) 402-519



Е. В. Астраханцева

(подпись, Ф.И.О., должность; координаты для связи уполномоченного представителя объекта)



Утверждаю
 Директор MAOU СОШ № 16
 Е.В.Астраханцева
 " 30 " 10 2018г.

**Акт
 обследования объекта социальной инфраструктуры к паспорту доступности ОСИ**

1. Общие сведения об объекте

- 1.1. Наименование объекта MAOU СОШ № 16
- 1.2. Адрес объекта 634009 г. Томск пер. Сухозерный 6(6/1,6/2)
- 1.3. Сведения о размещении объекта:
 - отдельно стоящее здание 3 этажа, 5688,2 кв. м (Главный корпус)
 - часть здания с переходом из Главного корпуса в Учебный корпус 2 этажа (1130,2 кв.м) и из Главного корпуса в Малый спортивный зал 2 этажа (316,3 кв. м)
 - наличие прилегающего земельного участка (да); 10 514 кв. м
- 1.4. Год постройки здания главный корпус-1989 года, учебный корпус-1912 года, малый спортивный зал 1963 года
последний капитальный ремонт был 2012 г. В здании учебном корпусе-1912 года
- 1.5. Дата предстоящих ремонтных работ по плану
 сведения об организации, расположенной на объекте
- 1.6. Название организации (учреждения), (полное юридическое наименование - согласно Уставу, краткое наименование) Муниципальное Автономное Общеобразовательное Учреждение Заозерная Общеобразовательная школа с углубленным изучением отдельных предметов № 16 г. Томска
- 1.7. Юридический адрес организации (учреждения) 634009 г. Томск пер. Сухозерный 6

2. Характеристика деятельности организации на объекте

Дополнительная информация Муниципальное Автономное Общеобразовательное Учреждение Заозерная Общеобразовательная школа с углубленным изучением отдельных предметов № 16 г. Томска

3. Состояние доступности объекта

3.1 Путь следования к объекту пассажирским транспортом

(описать маршрут движения с использованием пассажирского транспорта)
Проезд троллейбусами №2,4,6,8 автобусами №2,4,5,17,19,20,29,32,442
остановки «Центральный рынок»

наличие адаптированного пассажирского транспорта к объекту (нет)

- 3.2 Путь к объекту от ближайшей остановки пассажирского транспорта:
 3.2.1 расстояние до объекта от остановки транспорта **800 м**
 3.2.2 время движения (**пешком**) **10-15 мин**
 3.2.3 наличие выделенного от проезжей части пешеходного пути (**да**),
 3.2.4 Перекрестки: **нерегулируемые**;
 3.2.5 Информация на пути следования к объекту: (**нет**)
 3.2.6 Перепады высоты на пути: (**нет**)
 Их обустройство для инвалидов на коляске: (**да**)

3.3 Организация доступности объекта для инвалидов - форма обслуживания

NN п/п	Категория инвалидов (вид нарушения)	Вариант организации доступности объекта (формы обслуживания) *
1.	Все категории инвалидов и МГН в том числе инвалиды:	ДУ
2	передвигающиеся на креслах-колясках	ДУ
3	с нарушениями опорно-двигательного аппарата	ДУ
4	с нарушениями зрения	ДУ
5	с нарушениями слуха	ДУ
6	с нарушениями умственного развития	ДУ

* - указывается один из вариантов: "А", "Б", "ДУ", "ВНД"

3.4 Состояние доступности основных структурно-функциональных зон

N N п/ п	Основные структурно- функциональные зоны	Состояние доступности, в том числе для основных категорий инвалидов **	Приложение	
			N на плане	N фото
1	Территория, прилегающая к зданию (участок)	ДП-В	37,38,3 9	1-13
2	Вход (входы) в здание	ДЧ-И	37,38,3 9	27,28, 29
	Путь (пути) движения внутри здания (в т.ч. пути эвакуации)	ДЧ-И	37,38,3 9	11,19, 23,32, 33,34
4	Зона целевого назначения здания (целевого посещения объекта)	ДЧ-И	37,38,3 9	35,36
5	Санитарно-гигиенические помещения	ДЧ-И	37,38,3 9	15,16, 17,18
6	Система информации и связи (на всех зонах)	ДЧ-И	37,38,3 9	-
7	Пути движения к объекту (от остановки транспорта)	ДП-В	-	-

** Указывается: ДП-В - доступно полностью всем; ДП-И (К, О, С, Г, У) - доступно

полностью избирательно (указать категории инвалидов); ДЧ-В - доступно частично всем; ДЧ-И (К, О, С, Г, У) - доступно частично избирательно (указать категории инвалидов); ДУ - доступно условно, ВНД - недоступно

3.5. Итоговое заключение о состоянии доступности ОСИ: ДЧ-И (О,С,Г,У)

4. Управленческое решение (проект)

4.1. Рекомендации по адаптации основных структурных элементов объекта:

NN п \п	Основные структурно-функциональные зоны объекта	Рекомендации по адаптации объекта (вид работы) *
1	Территория, прилегающая к зданию (участок)	Не нуждается
2	Вход (входы) в здание	Индивидуальное решение с ТСП
3	Путь (пути) движения внутри здания (в т.ч. пути эвакуации)	Индивидуальное решение с ТСП
4	Зона целевого назначения здания (целевого посещения объекта)	Индивидуальное решение с ТСП
5	Санитарно-гигиенические помещения	Индивидуальное решение с ТСП
6	Система информации на объекте (на всех зонах)	Индивидуальное решение с ТСП
7	Пути движения к объекту (от остановки транспорта)	Не нуждается
8.	Все зоны и участки	Индивидуальное решение с ТСП

* - указывается один из вариантов (видов работ): не нуждается; ремонт (текущий, капитальный); индивидуальное решение с ТСП; технические решения невозможны - организация альтернативной формы обслуживания

4.2. Период проведения работ

_____ в рамках исполнения

_____ (указывается наименование документа: программы, плана)

4.3 Ожидаемый результат (по состоянию доступности) после выполнения работ по адаптации

Оценка результата исполнения программы, плана (по состоянию доступности)

4.4. Для принятия решения требуется, не требуется (нужное подчеркнуть):

4.4.1. согласование на Комиссии

_____ (наименование Комиссии по координации деятельности в сфере обеспечения доступной среды жизнедеятельности для инвалидов и других МГН)

4.4.2. согласование работ с надзорными органами (в сфере проектирования и строительства, архитектуры, охраны памятников, другое - указать)

4.4.3. техническая экспертиза; разработка проектно-сметной документации;

4.4.4. согласование с вышестоящей организацией (собственником объекта);

4.4.5. согласование с общественными организациями инвалидов

4.4.6. другое _____

Имеется заключение уполномоченной организации о состоянии доступности объекта (наименование документа и выдавшей его организации, дата), прилагается

4.7. Информация может быть размещена (обновлена) на Карте доступности субъекта РФ

(наименование сайта, портала)

5. Особые отметки

Приложения:

Результаты обследования:

1. Территории, прилегающей к объекту на 1-13 фото.
2. Входа (входов) в здание на 27-29 фото
3. Путей движения в здании на 20-25,31 фото.
4. Зоны целевого назначения объекта на 35,36 фото
5. Санитарно-гигиенических помещений на 14-18 фото

Результаты фото фиксации на объекте 1-36 фото на 19 л.


Позтажные планы, паспорт БТИ 7 фото на 18 л.

Другое (в том числе дополнительная информация о путях движения к объекту) 22 фото

Руководитель


рабочей группы **Директор**
(Должность, Ф.И.О.)

Астраханцева Е.В.


(Подпись)

Члены рабочей группы:

Зам.директора по общим вопросам **Харламова Е.А.**
(Должность, Ф.И.О.)


(Подпись)


Руководитель ПС
(Должность, Ф.И.О.)

Буяльская П.А.

(Подпись)

Завхоз
(Должность, Ф.И.О.)

Федорова Т.Н.


(Подпись)

В том числе:

Представители общественных
организаций инвалидов

Председатель ТРО ООО ВСГ М.Ю. Медвилья
(Должность, Ф.И.О.)


(Подпись)

Управленческое решение согласовано "31" 10 2018 г. (протокол N)
Комиссией
(название).

I. Результаты обследования

1. Территории, прилегающей к зданию (участка)

Муниципальное Автономное Общеобразовательное Учреждение
Заозерная Общеобразовательная школа с углубленным изучением отдельных
предметов № 16 г.Томска

Наименование объекта, адрес

N п / п	Наименование функционально-планировочного элемента	Наличие элемента			Выявленные нарушения и замечания		Работы по адаптации объектов	
		есть/нет	N на плане	N фото	Содержание	Значимо для инвалида (категория)	Содержание	Виды работ
1.1	Вход (входы) на территорию	есть			нет	(К,О,У,С,Г)	нет	
1.2	Путь (пути) движения на территории	Есть			нет	(К,О,УС,Г)	нет	
1.3	Лестница (наружная)	нет			нет	(К,О,У,С,Г)	нет	
1.4	Пандус (наружный)	нет			нет	(К,О,У,С,Г)	нет	
1.5	Автостоянка и парковка	есть			Замечаний нет	(К,О,УС,Г)	нет-	
	Общие требования к зоне				нет	-	нет	

II. Заключение по зоне

Наименование структурно-функциональной зоны	Состояние доступности * (к пункту 3.4 Акта обследования ОСИ)	Приложение		Рекомендации по адаптации (вид работы) ** к пункту 4.1 Акта обследования ОСИ
		N на плане	N фото	

Территория прилегающая к учреждению	ДП-В		ФОТО 13	Не нуждается
-------------------------------------	------	--	------------	--------------

* указывается: ДП-В - доступно полностью всем; ДП-И (К, О, С, Г, У) - доступно полностью избирательно (указать категории инвалидов); ДЧ-В - доступно частично всем; ДЧ-И (К, О, С, Г, У) - доступно частично избирательно (указать категории инвалидов); ДУ - доступно условно, ВНД - недоступно

**указывается один из вариантов: не нуждается; ремонт (текущий, капитальный); индивидуальное решение с ТСП; технические решения невозможны - организация альтернативной формы обслуживания

Комментарий к заключению ДП-В

I. Результаты обследования

2. Входа (входов) в здание

Муниципальное Автономное Общеобразовательное Учреждение
Заозерная Общеобразовательная школа с углубленным изучением отдельных
предметов № 16 г.Томска

Наименование объекта, адрес

N п / п	Наименование функционально-планировочного элемента	Наличие элемента			Выявленные нарушения и замечания		Работы по адаптации объектов	
		есть/нет	N на плане	N фото	Содержание	Значимо для инвалида (категория)	Содержание	Виды работ
2.1	Лестница (наружная)	есть	37, 38	27-29	нет	,Г,С,У,О	нет	
2.2	Пандус (наружный)	нет	37, 38	27-29,	нет	,Г,С,О,У	нет	
2.3	Входная площадка (перед дверью)	есть	37, 38	26, 29	нет	Г,О,С,У	нет	
2.4	Дверь (входная)	есть	37, 38	27-29	нет	Г,С,О,У	нет	
2.5	Тамбур	есть		26	нет	Г,С,О,У--	нет	
	Общие требования к зоне	-	-	-	нет	Г,С,О,У-	нет -	

II. Заключение по зоне

Наименование структурно-функционально	Состояние доступности * (к пункту 3.4 Акта обследования)	Приложение		Рекомендации по адаптации (вид работы) ** к пункту 4.1 Акта
		N на плане	N фото	

й зоны	ОСИ)			обследования ОСИ
Основной вход	ДЧ-И(У,О,С,Г)	37,38	25,-29	Индивидуальное решение с ТСР

* указывается: ДП-В - доступно полностью всем; ДП-И (К, О, С, Г, У) - доступно полностью избирательно (указать категории инвалидов); ДЧ-В - доступно частично всем; ДЧ-И (К, О, С, Г, У) - доступно частично избирательно (указать категории инвалидов); ДУ - доступно условно, ВНД - недоступно

**указывается один из вариантов: не нуждается; ремонт (текущий, капитальный); индивидуальное решение с ТСР; технические решения невозможны - организация альтернативной формы обслуживания

Комментарий к заключению ДЧ-И (,У,О,С,Г)

:

I. Результаты обследования

3. Пути (путей) движения внутри здания (в т.ч. путей эвакуации)

Муниципальное Автономное Общеобразовательное Учреждение
Заозерная Общеобразовательная школа с углубленным изучением отдельных
предметов № 16 г.Томска

Наименование объекта, адрес

N п / п	Наименование функционально-планировочного элемента	Наличие элемента			Выявленные нарушения и замечания		Работы по адаптации объектов	
		есть/нет	N на плане	N фото	Содержание	Значимо для инвалида (категория)	Содержание	Виды работ
3 · 1	Коридор (вестибюль, зона ожидания, галерея, балкон)	есть	37, 38	22	Отсутствует табличка о препятствиях	О,К,С,У	-	Текущий ремонт
3 · 2	Лестница (внутри здания)	есть	37, 38	20, 30	Не соответствует ширина марша 1,35=1,20 отсутствуют поручни на высоте 0,7-0,9 метров с двух сторон Установить тактильные полосы ,пред упреждающие об оказании перил	О,К,С	Ширину марша изменить не возможно, только при реконструкции здания Установить поручни Установить текстильные предупредительные полосы об окончании перил	индивидуальное решение с ТСР
3 · 3	Пандус (внутри здания)	нет	37, 38	-	Пандус на лестничных маршах отсутствует отсутствуют поручни на высоте 0,7- 0,9 метров с двух сторон	К,О,С	Установить не везде возможно	индивидуальное решение с ТСР

3 4	Лифт пассажирский (или подъемник)	нет	-	-	-	-	-	индивидуальное решение с ТСР
3 5	Дверь	есть	-	25	Не отвечают ширина проема стандартам	-	Установить стандартные двери 0,9метров	индивидуальное решение с ТСР
3 6	Пути эвакуации (в т.ч. зоны безопасности)	есть	37, 38, 39	11, 19, 23, 24, 32, 33, 34	Не соответствует ширина марша	К	Ширину марша изменить, невозможно, только при реконструкции здания	индивидуальное решение с ТСР
	Общие требования к зоне	-	-	-	Отсутствует предупредительная информация о препятствиях отсутствуют тактильные предупреждающие полосы, вставки перед дверными проемами	О,С,Г	Установить тактильные, предупреждающие полосы, ставки перед дверными проемами	индивидуальное решение с ТСР

II. Заключение по зоне

Наименование структурно-функциональной зоны	Состояние доступности * (к пункту 3.4 Акта обследования ОСИ)	Приложение		Рекомендации по адаптации (вид работы) ** к пункту 4.1 Акта обследования ОСИ
		№ на плане	№ фото	
Пути движения внутри здания (в т.ч. путей эвакуации)	ДЧ-И (О,С,Г,У)	37,38,39	11,19,23,24,32,33,34	Индивидуальное решение с ТСР

* указывается: ДП-В - доступно полностью всем; ДП-И (К, О, С, Г, У) - доступно полностью избирательно (указать категории инвалидов); ДЧ-В - доступно частично всем; ДЧ-И (К, О, С, Г, У) - доступно частично избирательно (указать категории инвалидов); ДУ - доступно условно, ВНД - недоступно

** указывается один из вариантов: не нуждается; ремонт (текущий, капитальный); индивидуальное решение с ТСР; технические решения невозможны - организация альтернативной формы обслуживания

Комментарий к заключению: ДЧ-И(К,О,С,Г,У)

I. Результаты обследования

4. Зоны целевого назначения здания (целевого посещения объекта)
Вариант I - зона обслуживания инвалидов

Муниципальное Автономное Общеобразовательное Учреждение
Заозерная Общеобразовательная школа с углубленным изучением отдельных
предметов № 16 г.Томска

Наименование объекта, адрес

N п / п	Наименование функционально-планировочного элемента	Наличие элемента			Выявленные нарушения и замечания		Работы по адаптации объектов	
		есть/нет	N на плане	N фото	Содержание	Значимо для инвалида (категория)	Содержание	Виды работ
4.1	Кабинетная форма обслуживания	есть	37	35, 36	Пороги в дверных проемах, несоответствие ширины дверного проема	К,О,С	Убрать пороги, расширение дверных проемов возможно только при реконструкции здания	Индивидуальные решения с СР
4.2	Зальная форма обслуживания	нет	-	-	-	-	-	-
4.3	Прилавочная форма обслуживания	нет	-	-	-	-	-	-
4.4	Форма обслуживания с перемещением по маршруту	нет	-	-	-	-	-	-
4.5	Кабина индивидуального обслуживания	нет	-	-	-	-	-	-
	Общие требования к зоне	-	-	-	Отсутствует информирующие обозначения	С	Установить информирующие таблички	Индивидуальные

					помещения		дублирующими рельефными знаками	ые решения с СР
--	--	--	--	--	-----------	--	---------------------------------	-----------------

II. Заключение по зоне

Наименование структурно-функциональной зоны	Состояние доступности * (к пункту 3.4 Акта обследования ОСИ)	Приложение		Рекомендации по адаптации (вид работы) ** к пункту 4.1 Акта обследования ОСИ
		N на плане	N фото	
Зона обслуживания инвалидов	ДЧ-И (К,У,О,С,Г,)	37-39	14-36	Индивидуальное решение с ТСП

* указывается: ДП-В - доступно полностью всем; ДП-И (К, О, С, Г, У) - доступно полностью избирательно (указать категории инвалидов); ДЧ-В - доступно частично всем; ДЧ-И (К, О, С, Г, У) - доступно частично избирательно (указать категории инвалидов); ДУ - доступно условно, ВНД - недоступно

**указывается один из вариантов: не нуждается; ремонт (текущий, капитальный); индивидуальное решение с ТСП; технические решения невозможны - организация альтернативной формы обслуживания

Комментарий к заключению ДЧ-И (О,С,Г,У)

I. Результаты обследования

4. Зоны целевого назначения здания (целевого посещения объекта)
Вариант II - места приложения труда

Наименование функционально-планировочного элемента	Наличие элемента			Выявленные нарушения и замечания		Работы по адаптации объектов	
	есть/нет	N на плане	N фото	Содержание	Значимо для инвалида (категория)	Содержание	Виды работ
Место приложения труда	нет	-	-	-	-	-	-

II. Заключение по зоне

Наименование структурно-функциональной зоны	Состояние доступности * (к пункту 3.4 Акта обследования ОСИ)	Приложение		Рекомендации по адаптации (вид работы) ** к пункту 4.1 Акта обследования ОСИ
		N на плане	N фото	
Место приложения труда	-	-	-	-

* указывается: ДП-В - доступно полностью всем; ДП-И (К, О, С, Г, У) - доступно полностью избирательно (указать категории инвалидов); ДЧ-В - доступно частично всем; ДЧ-И (К, О, С, Г, У) - доступно частично избирательно (указать категории инвалидов); ДУ - доступно условно, ВНД - недоступно

**указывается один из вариантов: не нуждается; ремонт (текущий, капитальный); индивидуальное решение с ТСР; технические решения невозможны - организация альтернативной формы обслуживания

Комментарий к заключению:

I. Результаты обследования

4. Зоны целевого назначения здания (целевого посещения объекта)
Вариант III - жилые помещения

Наименование функционально-планировочного элемента	Наличие элемента			Выявленные нарушения и замечания		Работы по адаптации объектов	
	есть/нет	Н на плане	Н фото	Содержание	Значимо для инвалида (категория)	Содержание	Виды работ
Жилые помещения	нет	-	-	-	-	-	-

II. Заключение по зоне

Наименование структурно-функциональной зоны	Состояние доступности * (к пункту 3.4 Акта обследования ОСИ)	Приложение		Рекомендации по адаптации (вид работы) ** к пункту 4.1 Акта обследования ОСИ
		Н на плане	Н фото	
жилые помещения	-	-	-	-

* указывается: ДП-В - доступно полностью всем; ДП-И (К, О, С, Г, У) - доступно полностью избирательно (указать категории инвалидов); ДЧ-В - доступно частично всем; ДЧ-И (К, О, С, Г, У) - доступно частично избирательно (указать категории инвалидов); ДУ - доступно условно, ВНД - недоступно

** указывается один из вариантов: не нуждается; ремонт (текущий, капитальный); индивидуальное решение с ТСР; технические решения невозможны - организация альтернативной формы обслуживания

Комментарий к заключению:

I. Результаты обследования

5. Санитарно-гигиенических помещений

Муниципальное Автономное Общеобразовательное Учреждение
Заозерная Общеобразовательная школа с углубленным изучением отдельных
предметов № 16 г.Томска

Наименование объекта, адрес

N п / п	Наименование функционально-планировочного элемента	Наличие элемента			Выявленные нарушения и замечания		Работы по адаптации объектов	
		есть/нет	N на плане	N фото	Содержание	Значимо для инвалида (категория)	Содержание	Виды работ
5.1	Туалетная комната	есть	38, 39	14-18	Отсутствует специализированное оборудование	К,О,С,Г,У	Установить оборудование.	индивидуальные решения с ТГС
5.2	Душевая/ванная комната	нет	-	-	-	-	-	-
5.3	Бытовая комната (гардеробная)	есть	38-39	-	Замечаний нет	-	-	-
	Общие требования к зоне	-	-	-	Отсутствуют специализированное оборудование	К,Г,О,С,У	Установить специализированное оборудование	индивидуальные решения с ТГС

II. Заключение по зоне

Наименование структурно-	Состояние доступности * (к пункту 3.4 Акта	Приложение		Рекомендации по адаптации (вид работы) **
		N на плане	N фото	

функциональной зоны	обследования ОСИ)			к пункту 4.1 Акта обследования ОСИ
Санитарно-гигиенических помещений	ДЧ-И (К,О,С,Г,У)	38,39,37	14-18	индивидуальные решения с ТГС

* указывается: ДП-В - доступно полностью всем; ДП-И (К, О, С, Г, У) - доступно полностью избирательно (указать категории инвалидов); ДЧ-В - доступно частично всем; ДЧ-И (К, О, С, Г, У) - доступно частично избирательно (указать категории инвалидов); ДУ - доступно условно, ВНД - недоступно

**указывается один из вариантов: не нуждается; ремонт (текущий, капитальный); индивидуальное решение с ТСР; технические решения невозможны - организация альтернативной формы обслуживания

Комментарий к заключению :ДЧ-И (К,О,С,Г,У)

I. Результаты обследования

6. Системы информации на объекте

Муниципальное Автономное Общеобразовательное Учреждение
Заозерная Общеобразовательная школа с углубленным изучением отдельных
предметов № 16 г.Томска

Наименование объекта, адрес

N п / п	Наименование функционально-планировочного элемента	Наличие элемента			Выявленные нарушения и замечания		Работы по адаптации объектов	
		есть/нет	на плане	N фото	Содержание	Значимо для инвалида (категория)	Содержание	Виды работ
6.1	Визуальные средства	нет	-	22, 25	-	К,С,О, Г,У	-	индивидуальное решение с ТСР
6.2	Акустические средства	есть	-	-	Замечаний нет	С,Г,О, К,У	-	-
6.3	Тактильные средства	нет	-	-		С		Индивидуальные решения с ТСР
	Общие требования к зоне	-	-	-		К,О,Г, С,У		Индивидуальное решение с ТСР

II. Заключение по зоне

Наименование структурно-функциональной зоны	Состояние доступности * (к пункту 3.4 Акта обследования ОСИ)	Приложение		Рекомендации по адаптации (вид работы) ** к пункту 4.1 Акта обследования ОСИ
		N на плане	N фото	
Система информации на объекте	ДЧ-И (К,О,Г,С,У)		22,25	Индивидуальное решение с ТСР

* указывается: ДП-В - доступно полностью всем; ДП-И (К, О, С, Г, У) - доступно полностью избирательно (указать категории инвалидов); ДЧ-В - доступно частично всем; ДЧ-И (К, О, С, Г, У) - доступно частично избирательно (указать категории инвалидов); ДУ - доступно условно, ВНД - недоступно

**указывается один из вариантов: не нуждается; ремонт (текущий, капитальный); индивидуальное решение с ТСР; технические решения невозможны - организация альтернативной формы обслуживания

Комментарий к заключению: :ДЧ-И (К,О,Г,С,У)



ФЕДЕРАЛЬНОЕ ГОСУДАРСТВЕННОЕ УНИТАРНОЕ ПРЕДПРИЯТИЕ "РОССИЙСКИЙ ГОСУДАРСТВЕННЫЙ ЦЕНТР ИНВЕНТАРИЗАЦИИ И УЧЕТА ОБЪЕКТОВ НЕДВИЖИМОСТИ - ФЕДЕРАЛЬНОЕ БТИ"

ТОМСКИЙ ФИЛИАЛ ФГУП "РОСТЕХИНВЕНТАРИЗАЦИЯ - ФЕДЕРАЛЬНОЕ БТИ"

ТЕХНИЧЕСКИЙ ПАСПОРТ

Дата 15.05.2009 г.

На Нежилое здание
(вид объекта учета)

(наименование объекта учета)

Адрес (местоположение) объекта

Субъект Российской Федерации	Томская область	
Район		
Муниципальное образование	Тип	городской округ
	Наименование	Томск
Населенный пункт	Тип	город
	Наименование	Томск
Улица (пр-т, пер, шоссе, бульвар и т.д.)	Тип	переулок
	Наименование	Сухоозерный
Номер дома	6	
Номер корпуса (строения)		
Номер строения		
Литера		
Иное описание местоположения		
Инвентарный номер	069.401.001.005936150	
Кадастровый номер		
Дата внесения сведений в ОКС	13.05.2009	

Сведения о ранее произведенной постановке на технический учет в ОТИ

Инвентарный номер 70.21.0.0.013919, ()
Кадастровый номер _____

Паспорт составлен по состоянию на 10 апреля 2009 г.



Уполномоченное лицо
ФГУП "Ростехинвентаризация - Федеральное БТИ"

Б.Ю. [Signature]

1. Общие сведения

Этажность	3
Площадь застройки	2050,9 кв.м.
Год ввода в эксплуатацию	1989
Год реконструкции	
Процент физического износа	23 %
Объем	27133 куб.м.
Общая площадь	5688,2 кв.м.
Высота	9,9 м.
Примечание	Проведена перепланировка, переустройство помещений в строении, площадью 5672,9 кв.м

2. Техническое описание объекта

Наименование конструктивных элементов	Описание элементов
Фундамент	железобетонные сваи
Наружные стены (материал)	панели
Крыша	в одной конструкции с перекрытием
Тип отопления	Центральное
Наличие:	
а) Водоснабжения	Да
б) Электроснабжения	Да
в) Канализации	Да
г) Горячего водоснабжения	Да

3. Сведения о правах и правообладателях

№ п/п	Субъект права	Документы, подтверждающие право собственности	Доля в праве

4. Сведения о наличии или отсутствии запрещения или ареста на объект отсутствуют

Исполнил


 подпись

И.А. Гринченко
 ф.и.о.

ПЛАН ОБЪЕКТ/

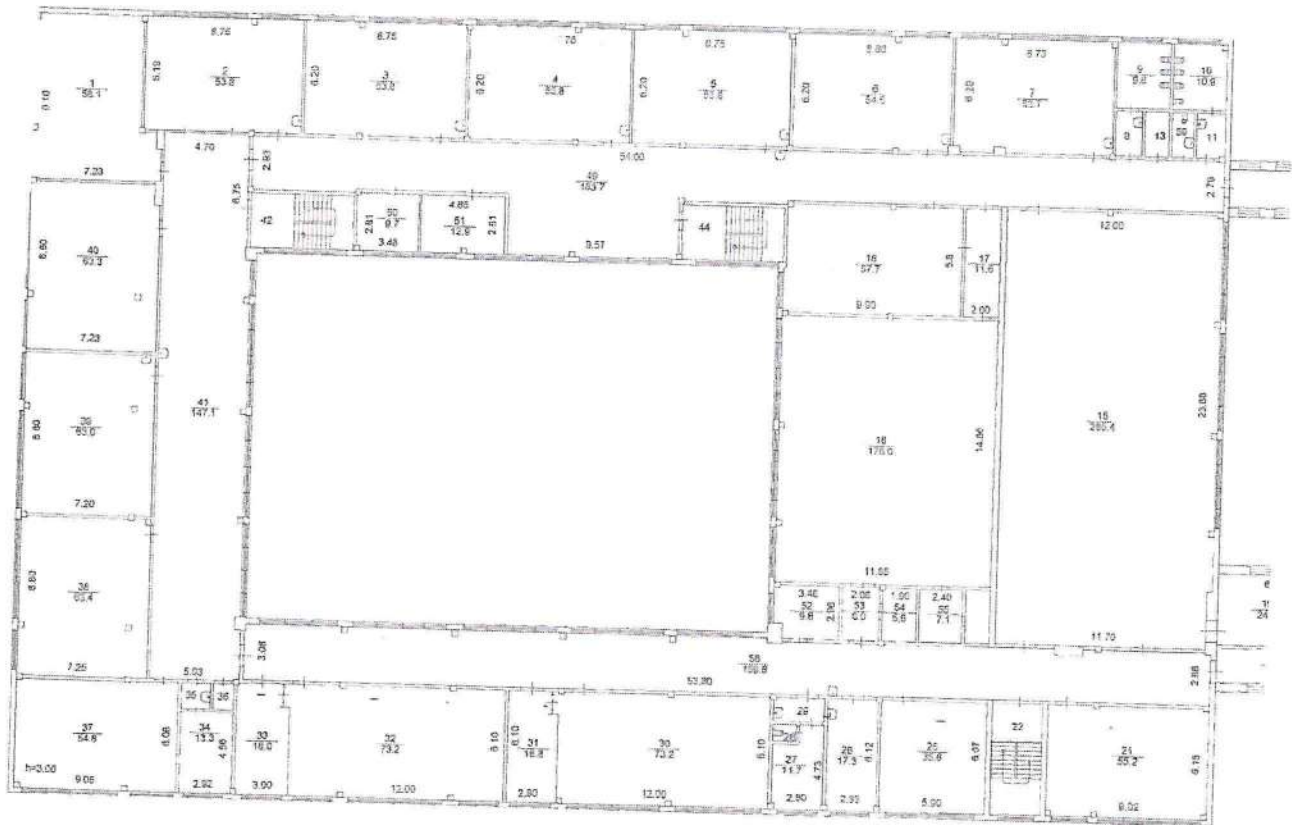
по состоянию на 10 апреля 2009 года



ПЛАН ОБЪЕКТА

по состоянию на 10 апреля 2009 года

План 2 этажа



ПЛАН ОБЪЕКТА
по состоянию на 10 апреля 2009 года
План 3 этажа



ЭКСПЛИКАЦИЯ

нежилых помещений в строении

по адресу _____ Сухоозерный (переулок) 6

Литер по плану	Этаж	Номер помещения	Номер по плану	Назначение помещения	Площадь, кв. м				Высота, м
					общая	основная	вспомогательная	мест общего пользования	
	подвал			Техническое					
				Техническое					
				Техническое					
				Техническое					
				Техническое					
				Техническое					
			10	Техническое					
			11	Техническое					
			12	Техническое					
			13	Техническое					
			14	Техническое					
			15	Техническое					
			16	Техническое					
			17	Техническое					
			18	Техническое					
			19	Техническое					
			20	Техническое					
				Итого по подвалу					
	1		1	коридор	146,8		146,8		
			2	санузел	2,3		2,3		
			3	санузел	1,5		1,5		
			6	кабинет	54,9	54,9			
			7	кабинет	64,2	64,2			
			8	кабинет	64,2	64,2			
			9	кабинет	64,2	64,2			
			11	электрощитовая	6,2		6,2		
			12	кабинет	28,8	28,8			
			14	подсобное	60,9		60,9		
			17	лестничная клетка	17,9		17,9		
			19	подсобное	60,9		60,9		
			20	кабинет	53,1	53,1			
			22	кабинет	17,7	17,7			
			23	кабинет	19,9	19,9			
			24	коридор	50		50		
			28	кабинет	18,5	18,5			
			29	кабинет	92	92			
			32	кабинет	14	14			
			33	кабинет	54,3	54,3			

			34	электрощитовая	5,7		5,7		
			35	тамбур	3,7		3,7		
			36	лестничная клетка	11,6		11,6		
			37	подсобное	9,2		9,2		
			38	санузел	2,7		2,7		
			39	санузел	2,7		2,7		

Литер по плану	Этаж	Номер помещения	Номер по плану	Назначение помещения	Площадь, кв. м				Высота, м
					общая	основная	вспомогательная	мест общего пользования	
			40	санузел	1,2		1,2		
				санузел	1,2		1,2		
				подсобное	14		14		
				подсобное	12,5		12,5		
				основное	25	25			
				подсобное	17,2		17,2		
				подсобное	9,6		9,6		
				кабинет	22,2	22,2			
				кабинет	30	30			
				коридор	16,2		16,2		
				санузел	6,3		6,3		
				санузел	6,1		6,1		
				кабинет	20,5	20,5			
				кабинет	37,6	37,6			
				вестибюль	143,4		143,4		
				лестничная клетка	13		13		
				тамбур	2,5		2,5		
				основное	36,3	36,3			
				кабинет	13,2	13,2			
				основное	59,3	59,3			
				подсобное	9,8		9,8		
				подсобное	237		237		
				подсобное	12,5		12,5		
				подсобное	24,2		24,2		
				коридор	7,7		7,7		
				коридор	40,1		40,1		
				санузел	1,8		1,8		
				душевая	1,7		1,7		
				подсобное	12,1		12,1		
				тамбур	3		3		
				коридор	72,3		72,3		
				Итого по 1-му этажу	1837,4	789,9	1047,5		
	2			кабинет	58,1	58,1			
				кабинет	53,8	53,8			
				кабинет	53,8	53,8			
				кабинет	53,8	53,8			
				кабинет	53,8	53,8			
				кабинет	54,5	54,5			
				кабинет	53,7	53,7			

				санузел	3,7		3,7		
				санузел	9,8		9,8		
				санузел	10,9		10,9		
				санузел	4,2		4,2		
				санузел	2,9		2,9		
				коридор	37,5		37,5		
				зал	285,4	285,4			
				зал	176	176			
				коридор	11,6		11,6		
				основное	57,7	57,7			
				основное	24,6	24,6			
				основное	7,6	7,6			

Литер по плану	Этаж	Номер помещения	Номер по плану	Назначение помещения	Площадь, кв. м				Высота, м
					общая	основная	вспомогательная	мест общего пользования	
			21	кабинет	55,2	55,2			
			22	лестничная клетка	17		17		
			25	кабинет	35,8	35,8			
			26	кабинет	17,3	17,3			
			27	кабинет	11,7	11,7			
			28	санузел	1,2		1,2		
			29	коридор	3,8		3,8		
			30	лаборатория	73,2	73,2			
			31	лаборатория	16,8	16,8			
			32	кабинет	73,2	73,2			
			33	кабинет	18	18			
			34	основное	13,3	13,3			
			35	коридор	2,3		2,3		
			36	санузел	1,1		1,1		
			37	кабинет	54,8	54,8			
			38	кабинет	63,4	63,4			
			39	кабинет	63	63			
			40	кабинет	63,3	63,3			
			41	коридор	147,1		147,1		
			42	лестничная клетка	17,6		17,6		
			44	лестничная клетка	17,9		17,9		
			49	коридор	183,7		183,7		
			50	кабинет	9,7	9,7			
			51	кабинет	12,9	12,9			
			52	кабинет	9,8	9,8			
			53	коридор	6		6		
			54	кабинет	5,6	5,6			
			55	венткамера	7,1		7,1		
			57	коридор	15,4		15,4		
			58	коридор	159,8		159,8		
			59	санузел	3,3		3,3		
				Итого по 2-му этажу	2193,7	1529,8	663,9		
	3		1	кабинет	57,7	57,7			

			2	кабинет	55,1	55,1			
			3	кабинет	53,6	53,6			
			4	кабинет	53,5	53,5			
			5	кабинет	53,8	53,8			
			6	кабинет	54,5	54,5			
			7	кабинет	52,2	52,2			
			8	санузел	3,8		3,8		
			9	санузел	10,3		10,3		
			10	санузел	10,8		10,8		
			11	санузел	3,7		3,7		
			14	санузел	3		3		
			16	лестничная клетка	17,9		17,9		
			17	лестничная клетка	17,9		17,9		
			18	кабинет	71,6	71,6			
			19	основное	9,7	9,7			
			20	основное	21,3	21,3			
			21	подсобное	7,4		7,4		
			22	кабинет	13,5	13,5			

Литер по плану	Этаж	Номер помещения	Номер по плану	Назначение помещения	Площадь, кв. м				Высота, м
					общая	основная	вспомогательная	мест общего пользования	
			23	кабинет	55,5	55,5			
			24	лестничная клетка	18,6		18,6		
			25	кабинет	36,6	36,6			
			26	кабинет	17,3	17,3			
			27	кабинет	13,5	13,5			
			28	подсобное	3		3		
			30	кабинет	73,7	73,7			
			31	кабинет	18,3	18,3			
			32	кабинет	75,1	75,1			
			33	кабинет	16,7	16,7			
			34	основное	13,1	13,1			
			35	санузел	1,6		1,6		
			36	коридор	2,2		2,2		
			37	кабинет	54,3	54,3			
			38	кабинет	63,5	63,5			
			39	кабинет	65,2	65,2			
			40	кабинет	64	64			
			41	коридор	144,5		144,5		
			42	коридор	135,2		135,2		
			43	коридор	192		192		
			44	кабинет	18,6	18,6			
			45	санузел	3,3		3,3		
				Итого по 3-му этажу	1657,1	1081,9	575,2		
				Итого	5688,20	3401,6	2286,6		

Филиал ФГУП "РОСТЕХИНВЕНТАРИЗАЦИЯ" по городу Томску

ВЫПИСКА

ИЗ ТЕХНИЧЕСКОГО ПАСПОРТА

НА НЕЖИЛОЕ СТРОЕНИЕ

По адресу:

Город _____ г. Томск
 Район _____ Ленинский
 ул.(пер) _____ Сухоозерный (переулок)
 № _____ 6 _____ № строения _____ 1

Кадастровый №	А	Б	В	Г	Д	Е
	70	21	0	0	022225	

по состоянию на _____ 11 июля 2003 г. _____ г.

I. Сведения о праве собственности

№ п/п	Субъект права	Документы, подтверждающие право собственности	Доля
1	2	3	4
	индивидуальн	1730, 2. и т.	

II. Техническое описание объекта

№	Наименование конструктивного элемента	Описание элементов (материал, конструкция или система, отделка и прочее)
1	Фундамент	бутовый ленточный
2	Наружные стены (материал)	кирпич
3	Перекрытия (материал)	деревянное утепленное
4	Крыша	шифер по обрешетке
5	Отопление	Центральное
6	Наличие:	
	а) водоснабжение	Есть
	б) электроснабжение (тип проводки)	Есть
	в) канализация	Есть
	г) горячего водоснабжения	Есть
	д)	

III. Исчисление площадей и объемов строения и его частей (подвалов, пристроек)

Литера по плану	Наименование зданий и его частей	Формула для подсчета площадей по наружному обмеру	Площадь (кв. м)	Высота (м)	Объем (куб. м)
A	Основное строение		678.9	10.15	6891
	Подвал		129.5	2.9	375
	Вход в подвал		5.5		

IV. Общие сведения

Литер _____	A	
Назначение _____	Нежилое	
Число этажей _____	2	кроме того
Имеется _____	подвал.	
Площадь застройки _____	678,9	кв. м
Общая площадь _____	1130,20	кв. м
Строит. объем строения _____	7266	куб. м
Физический износ _____	39	%
Год постройки _____	1912	

V. Экспликация земельного участка

По плану	Площадь участка	
	Фактическая	Застроенная
		678.9

" 11 " 08 2007 г.
 " 7 " 08 2003 г.
 " 8 " 08 2004 г.

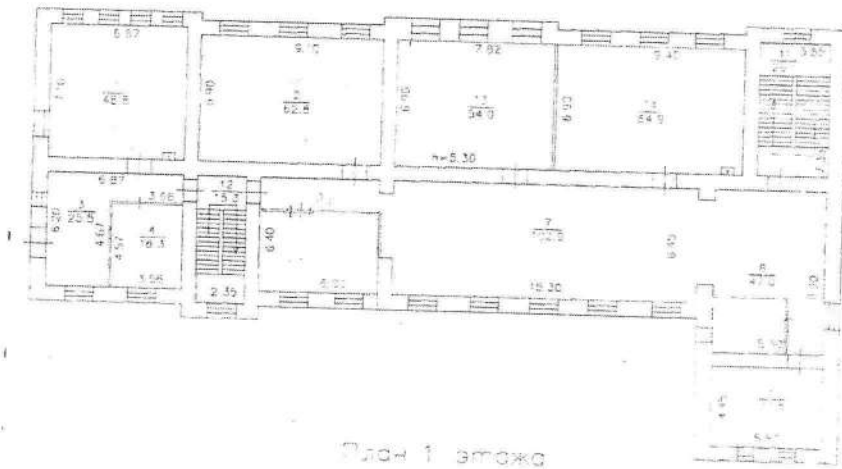
Исполнил: Чванов подпись Чванов И.Р. ф.и.о.
 Проверил: [подпись] подпись _____ ф.и.о.
 Директор: [подпись] подпись _____ Е.Ю. Гитис ф.и.о.



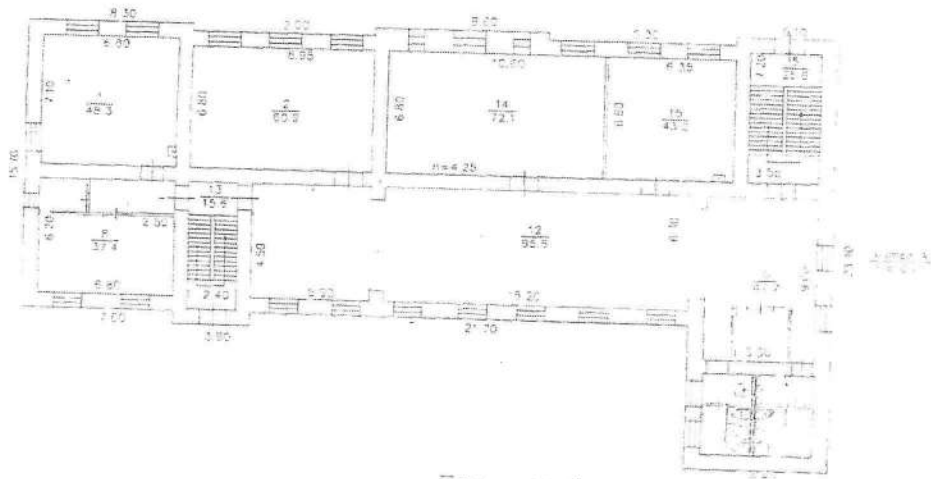
V. Отметка о последующих обследованиях

Дата обследования	"__" ____ 200 г.	"__" ____ 200 г.	"__" ____ 200 г.
Обследовал			
Проверил			
Директор			

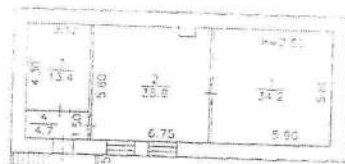
План 2 этажа



План 1 этажа



План подвала



Технический центр «Технический центр»					
План помещений на 2-м этаже					
Вид	Код	Метр	Кв.м	Вид	Вид
1	01	38.8	6	Механика	
2	02	34.2	6	Механика	
3	03	6.75	6	Механика	
4	04	5.80	6	Механика	
5	05	4.50	6	Механика	
6	06	4.50	6	Механика	
7	07	4.50	6	Механика	
8	08	4.50	6	Механика	
9	09	4.50	6	Механика	
10	10	4.50	6	Механика	
11	11	4.50	6	Механика	
12	12	4.50	6	Механика	
13	13	4.50	6	Механика	
14	14	4.50	6	Механика	
15	15	4.50	6	Механика	
16	16	4.50	6	Механика	
17	17	4.50	6	Механика	
18	18	4.50	6	Механика	
19	19	4.50	6	Механика	
20	20	4.50	6	Механика	
21	21	4.50	6	Механика	
22	22	4.50	6	Механика	
23	23	4.50	6	Механика	
24	24	4.50	6	Механика	
25	25	4.50	6	Механика	
26	26	4.50	6	Механика	
27	27	4.50	6	Механика	
28	28	4.50	6	Механика	
29	29	4.50	6	Механика	
30	30	4.50	6	Механика	
31	31	4.50	6	Механика	
32	32	4.50	6	Механика	
33	33	4.50	6	Механика	
34	34	4.50	6	Механика	
35	35	4.50	6	Механика	
36	36	4.50	6	Механика	
37	37	4.50	6	Механика	
38	38	4.50	6	Механика	
39	39	4.50	6	Механика	
40	40	4.50	6	Механика	
41	41	4.50	6	Механика	
42	42	4.50	6	Механика	
43	43	4.50	6	Механика	
44	44	4.50	6	Механика	
45	45	4.50	6	Механика	
46	46	4.50	6	Механика	
47	47	4.50	6	Механика	
48	48	4.50	6	Механика	
49	49	4.50	6	Механика	
50	50	4.50	6	Механика	
51	51	4.50	6	Механика	
52	52	4.50	6	Механика	
53	53	4.50	6	Механика	
54	54	4.50	6	Механика	
55	55	4.50	6	Механика	
56	56	4.50	6	Механика	
57	57	4.50	6	Механика	
58	58	4.50	6	Механика	
59	59	4.50	6	Механика	
60	60	4.50	6	Механика	
61	61	4.50	6	Механика	
62	62	4.50	6	Механика	
63	63	4.50	6	Механика	
64	64	4.50	6	Механика	
65	65	4.50	6	Механика	
66	66	4.50	6	Механика	
67	67	4.50	6	Механика	
68	68	4.50	6	Механика	
69	69	4.50	6	Механика	
70	70	4.50	6	Механика	
71	71	4.50	6	Механика	
72	72	4.50	6	Механика	
73	73	4.50	6	Механика	
74	74	4.50	6	Механика	
75	75	4.50	6	Механика	
76	76	4.50	6	Механика	
77	77	4.50	6	Механика	
78	78	4.50	6	Механика	
79	79	4.50	6	Механика	
80	80	4.50	6	Механика	
81	81	4.50	6	Механика	
82	82	4.50	6	Механика	
83	83	4.50	6	Механика	
84	84	4.50	6	Механика	
85	85	4.50	6	Механика	
86	86	4.50	6	Механика	
87	87	4.50	6	Механика	
88	88	4.50	6	Механика	
89	89	4.50	6	Механика	
90	90	4.50	6	Механика	
91	91	4.50	6	Механика	
92	92	4.50	6	Механика	
93	93	4.50	6	Механика	
94	94	4.50	6	Механика	
95	95	4.50	6	Механика	
96	96	4.50	6	Механика	
97	97	4.50	6	Механика	
98	98	4.50	6	Механика	
99	99	4.50	6	Механика	
100	100	4.50	6	Механика	

ЭКСПЛИКАЦИЯ
нежилых помещений в
строении

О адресу _____ Сухоозерный (переулок) д. 6 строен. 1

Литер по плану	Этаж	Номер помещения	Номер по плану	Назначение помещения	Площадь, кв. м				Высота, м
					общая	основная	общая	основная	
	подвал			подсобное	34.2		34.2		
				подсобное	38.8		38.8		
				подсобное	13.4		13.4		
				коридор	4.7		4.7		
				Итого по подвалу	91.1		91.1		
1				кабинет	48.3	48.3			
				кабинет	60.9	60.9			
				лестничная	25.6		25.6		
				кабинет	47.7	47.7			
				кабинет	37.4	37.4			
				кабинет	26.1	26.1			
				коридор	4.3		4.3		
				коридор	9.7		9.7		
				коридор	95.8		95.8		
				лестничная	15.6		15.6		
				кабинет	72.1	72.1			
				кабинет	43.2	43.2			
				коридор	7.4		7.4		
				подсобное	7.9		7.9		
				подсобное	8		8		
				Итого по 1-му	510	335.7	174.3		
2				кабинет	48.8	48.8			
				кабинет	62.8	62.8			
				коридор	25.5		25.5		
				кабинет	16.3	16.3			
				коридор	38.4		38.4		
				коридор	102.9		102.9		
				коридор	47		47		
				кабинет	24.5	24.5			
				подсобное	2.6		2.6		
				лестничная	26.1		26.1		
				лестничная	15.3		15.3		
				кабинет	54	54			
				кабинет	64.9	64.9			
				Итого по 2-му	529.1	271.3	257.8		
				Итого	1130.20	607	523.2		

Филиал ФГУП "РОСТЕХИНВЕНТАРИЗАЦИЯ" по городу Томску

ВЫПИСКА

ИЗ ТЕХНИЧЕСКОГО ПАСПОРТА

НА НЕЖИЛОЕ СТРОЕНИЕ

По адресу:

Город

г. Томск

Район

Ленинский

ул.(пер)

Сухоозерный (переулок)

№

6

№ строения

2

Кадастровый №	А	Б	В	Г	Д	Е
	70	21	0	0	026616	

по состоянию на

11 июля 2003 г.

г.

I. Сведения о праве собственности

п/п	Субъект права	Документы, подтверждающие право собственности	Доля
	2	3	4

II. Техническое описание объекта

Наименование конструктивного элемента	Описание элементов (материал, конструкция или система, отделка и прочее)
Фундамент	бетонный ленточный
Наружные стены (материал)	кирпич
Перекрытия (материал)	железобетонные плиты
Крыша	шифер по обрешетке
Отопление	от Минэнерго
Наличие:	
а) водоснабжение	Есть
б) электроснабжение (тип проводки)	Есть
в) канализация	Есть
г) горячего водоснабжения	Есть
д)	

III. Исчисление площадей и объемов строения и его частей (подвалов, пристроек)

Литера по плану	Наименование зданий и его частей	Формула для подсчета площадей по наружному обмеру	Площадь (кв. м)	Высота (м)	Объем (куб. м)
Б	Основное строение		212.7	8.6	1829

IV. Общие сведения

Литер	Б	
Назначение	Нежилое	
Число этажей	2	кроме того
Имеется		
Площадь застройки	212,7	кв. м
Общая площадь	316,30	кв. м
Строит. объем строения	1829	куб. м
Физический износ	42	%
Год постройки	1963	

V. Экспликация земельного участка

По плану	Площадь участка	
	Фактическая	Застроенная
		212,7

" 11 " 07 200 г.

Исполнил:

подпись

ф.и.о.

" 7 " 08 200 г.

Проверил:

подпись

ф.и.о.

" 8 " 08 200 г.

Директор:

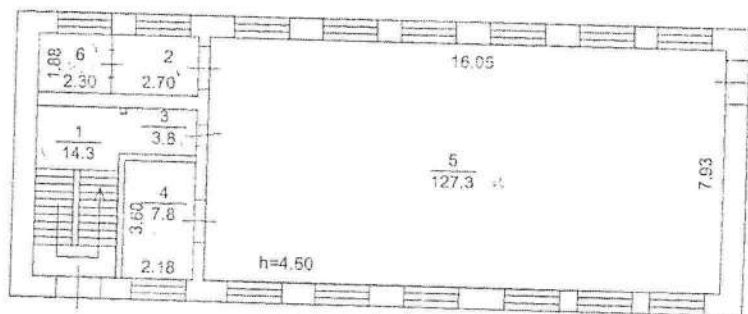
подпись

Е.Ю. Гитис
ф.и.о.

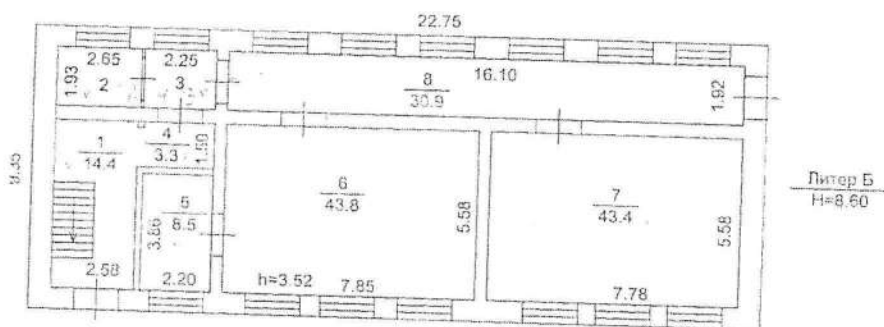
V. Отметка о последующих обследованиях

Дата обследования	" " 200 г.	" " 200 г.	" " 200 г.
Обследовал			
Проверил			
Директор			

План 2 этажа



План 1 этажа



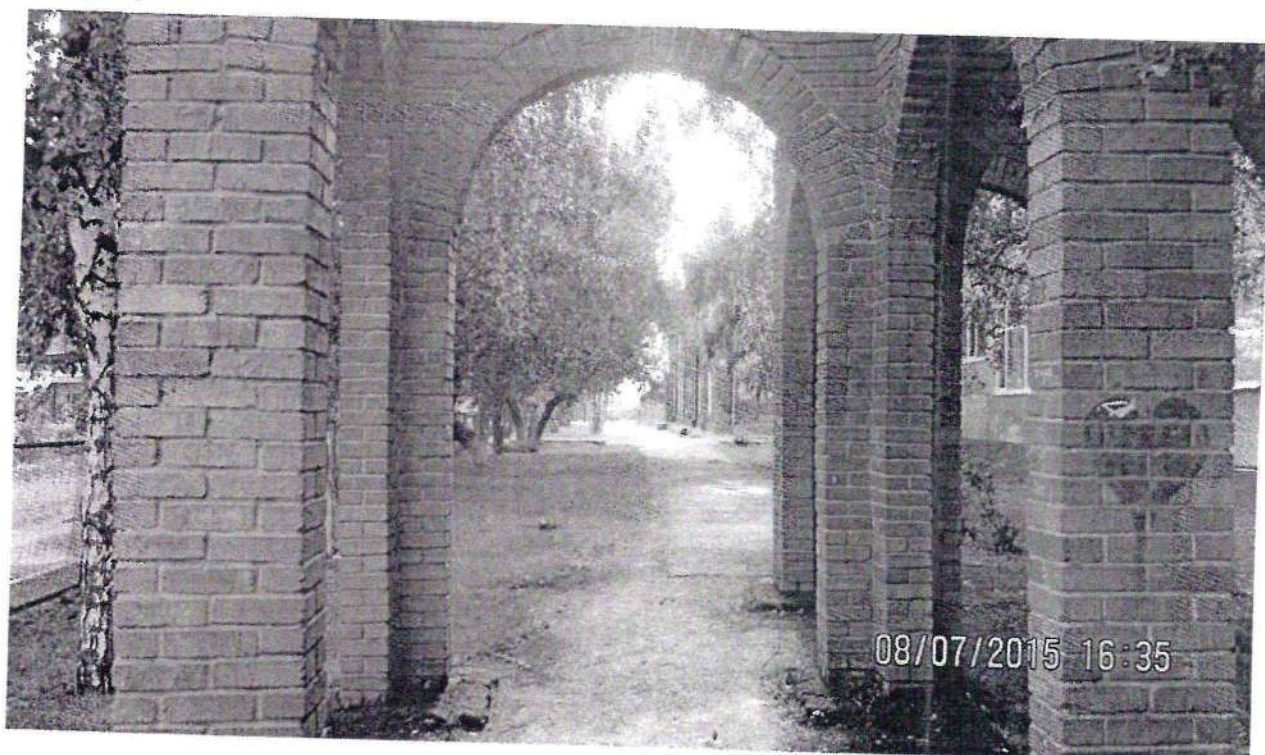
Томский центр технической инвентаризации				
План строения по Сухозерный (переулок) 6 стр2				
Выполнил	Чакмарева	А.С.Ш.	Литер	Район
Проверил	Белыхова		Б	Ленинский
"11"	07	2003 г.		Масштаб: 1:200

**ЭКСПЛИКАЦИЯ
нежилых помещений в
строении**

по адресу _____ Сухоозерный (переулок) д. 6 строен. 2

Литер по плану	Этаж	Номер помещения	Номер по плану	Назначение помещения	Площадь, кв. м				Высота, м
					общая	основная	общая	основная	
	1			лестничная клетка	14.4		14.4		
				подсобное	5.1		5.1		
				коридор	4.3		4.3		
				коридор	3.3		3.3		
				кабинет	8.5	8.5			
				кабинет	43.8	43.8			
				кабинет	43.4	43.4			
				коридор	30.9		30.9		
				Итого по 1-му	153.7	95.7	58		
	2			лестничная клетка	14.3		14.3		
				подсобное	5.1		5.1		
				коридор	3.8		3.8		
				кабинет	7.8	7.8			
				основное	127.3	127.3			
				подсобное	4.3		4.3		
				Итого по 2-му	162.6	135.1	27.5		
				Итого	316.30	230.8	85.5		

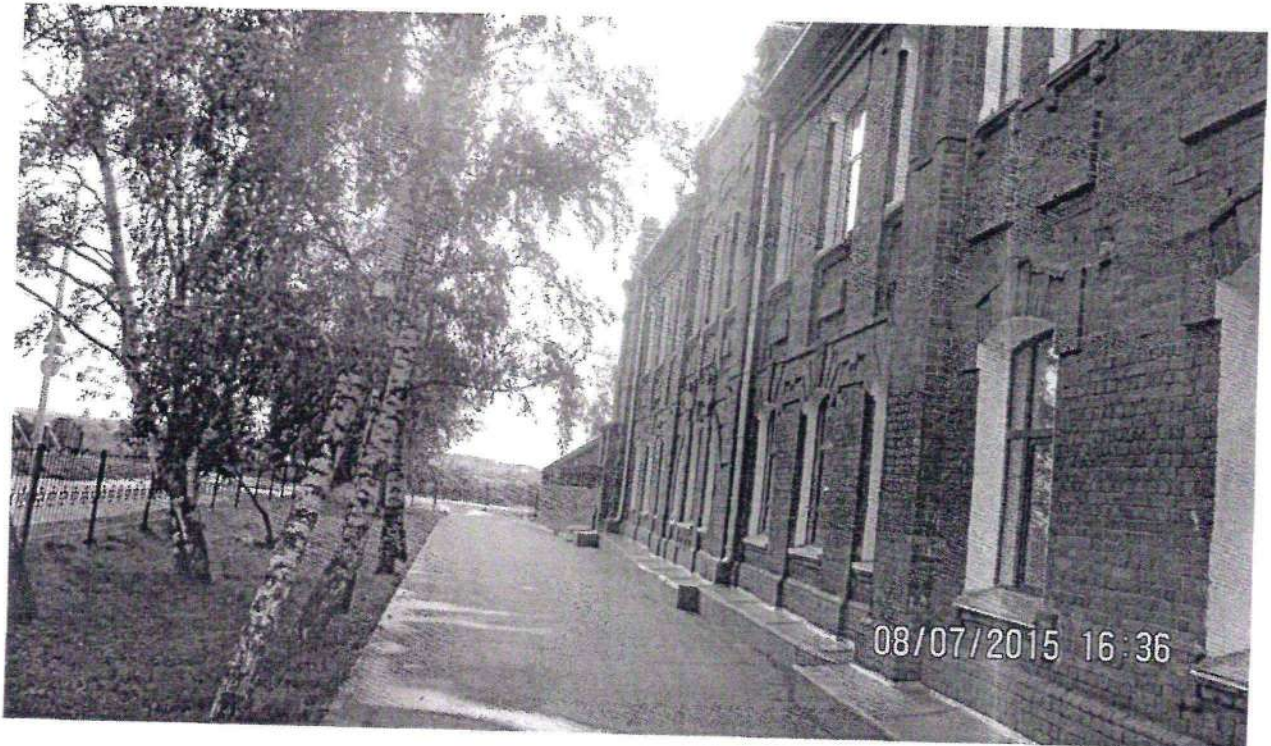
Фотография № 1



Фотография № 2



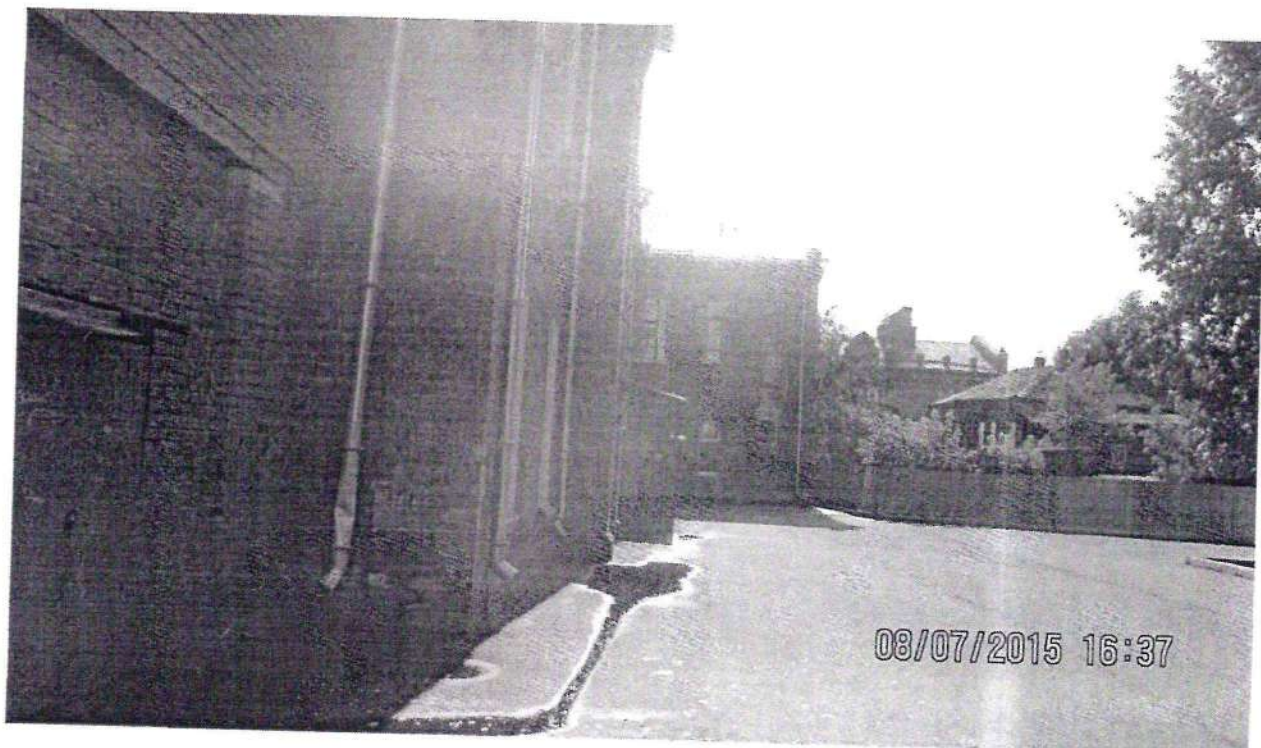
Фотография № 3



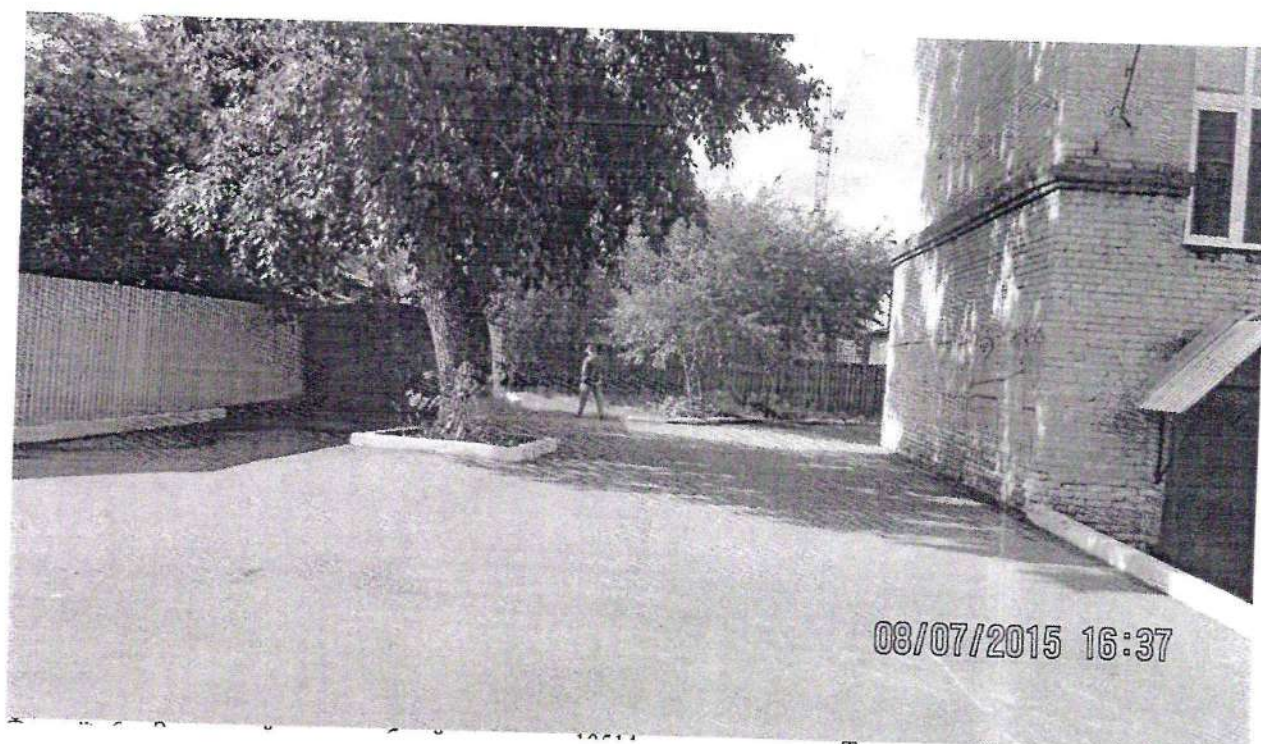
Фотография № 4



Фотография № 5



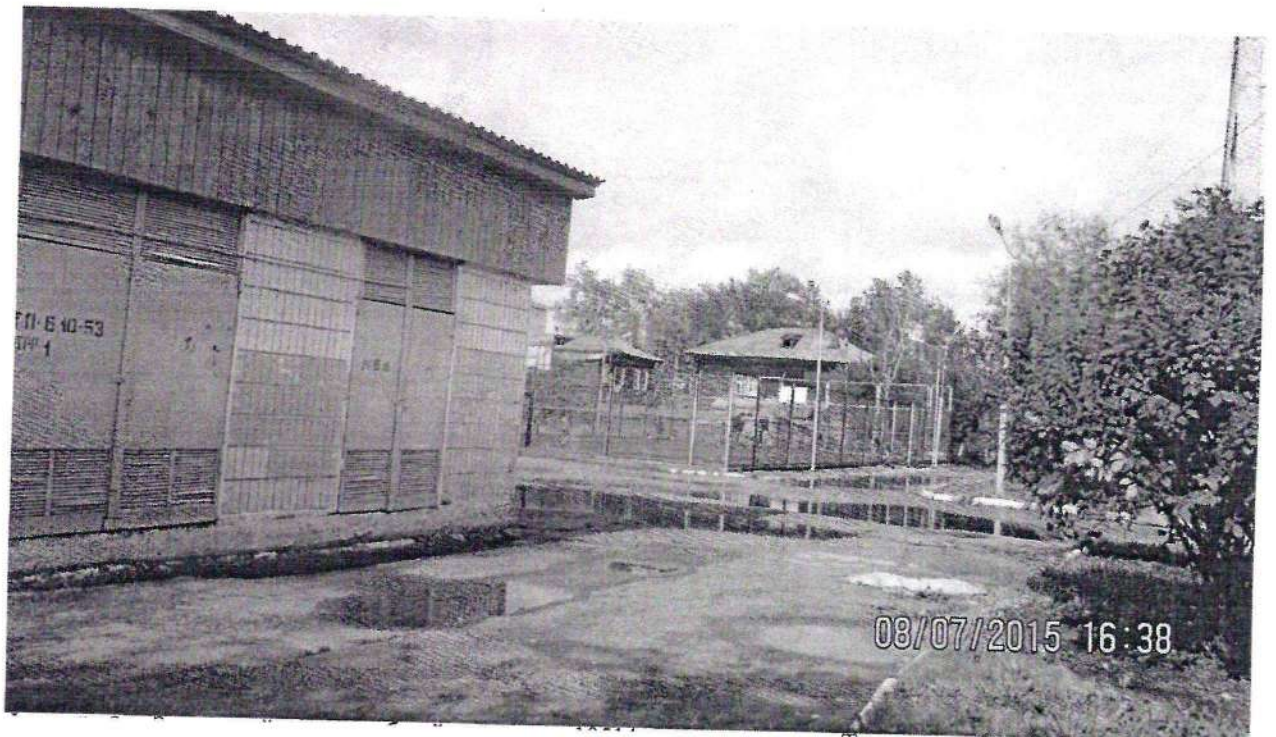
Фотография № 6



Фотография № 7



Фотография № 8



Фотография № 9



Фотография № 10



Фотография № 11



Фотография № 12



0Фотография № 13



Фотография № 14



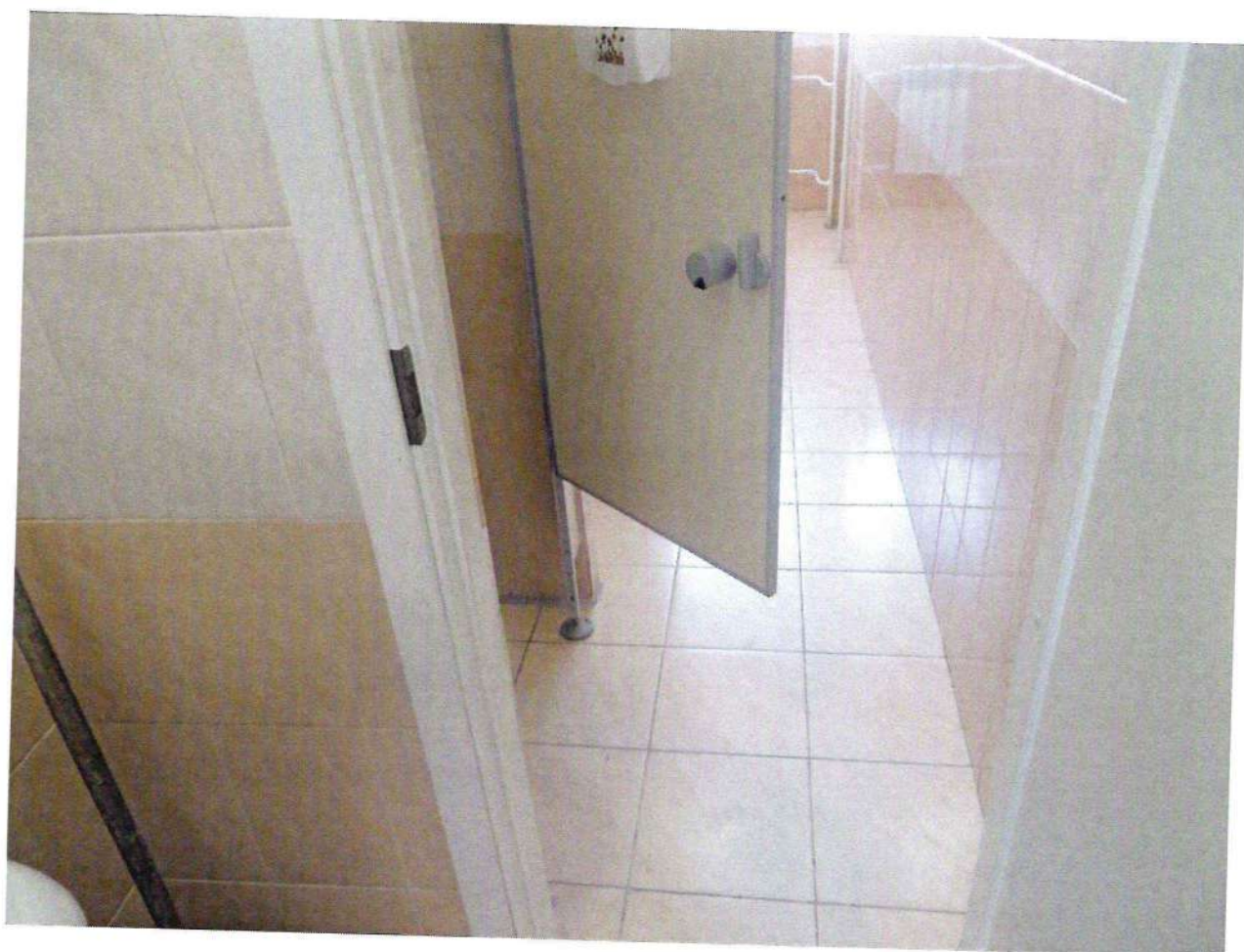
Фотография № 15



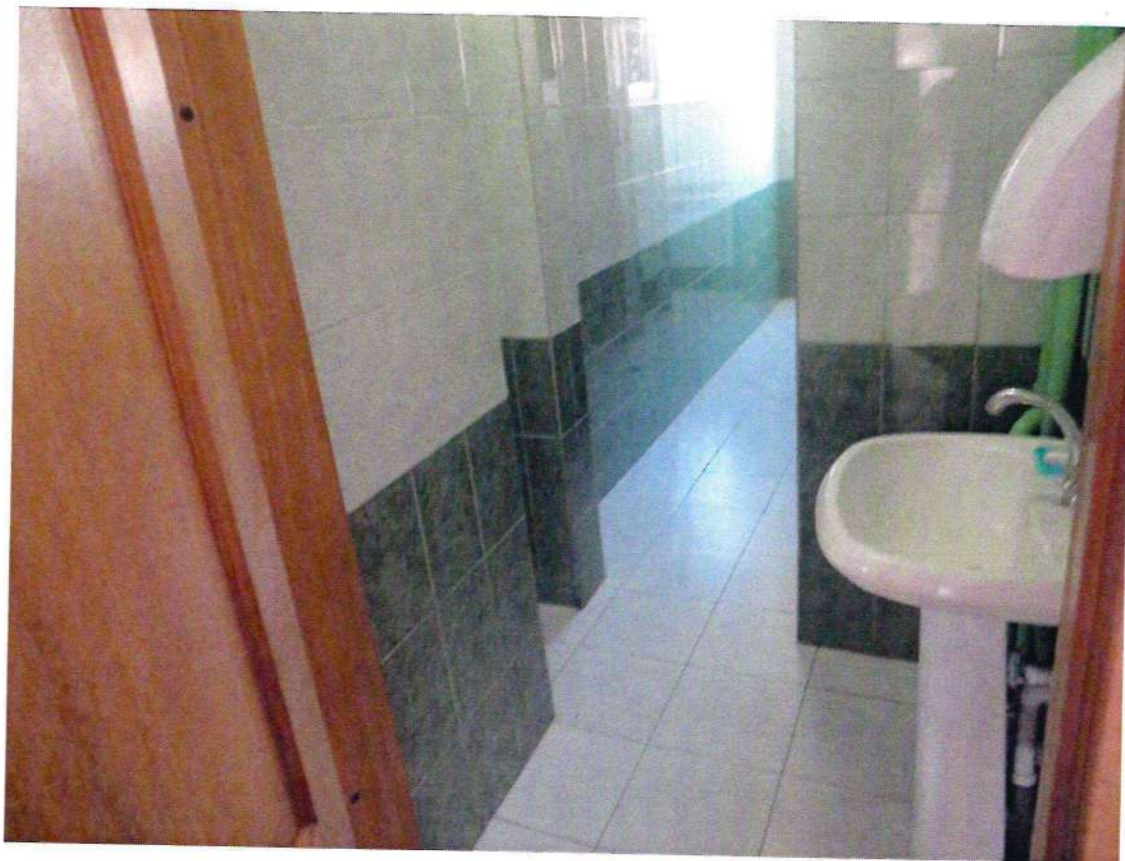
Фотография № 16



Фотография № 17



Фотография № 18



Фотография № 19



Фотография № 20



Фотография № 21



Фотография № 22



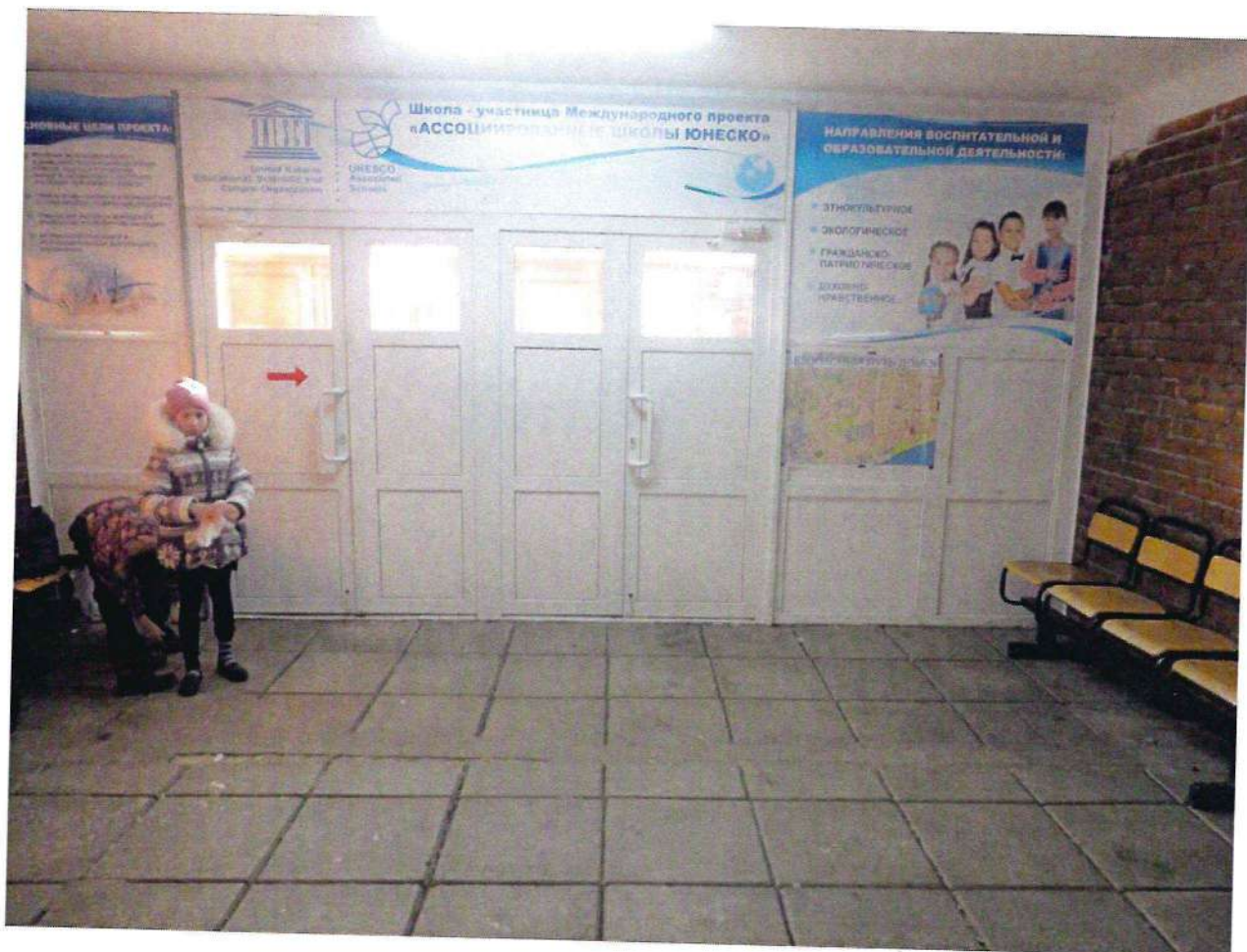
Фотография № 23



Фотография № 24



Фотография № 25



Фотография № 26



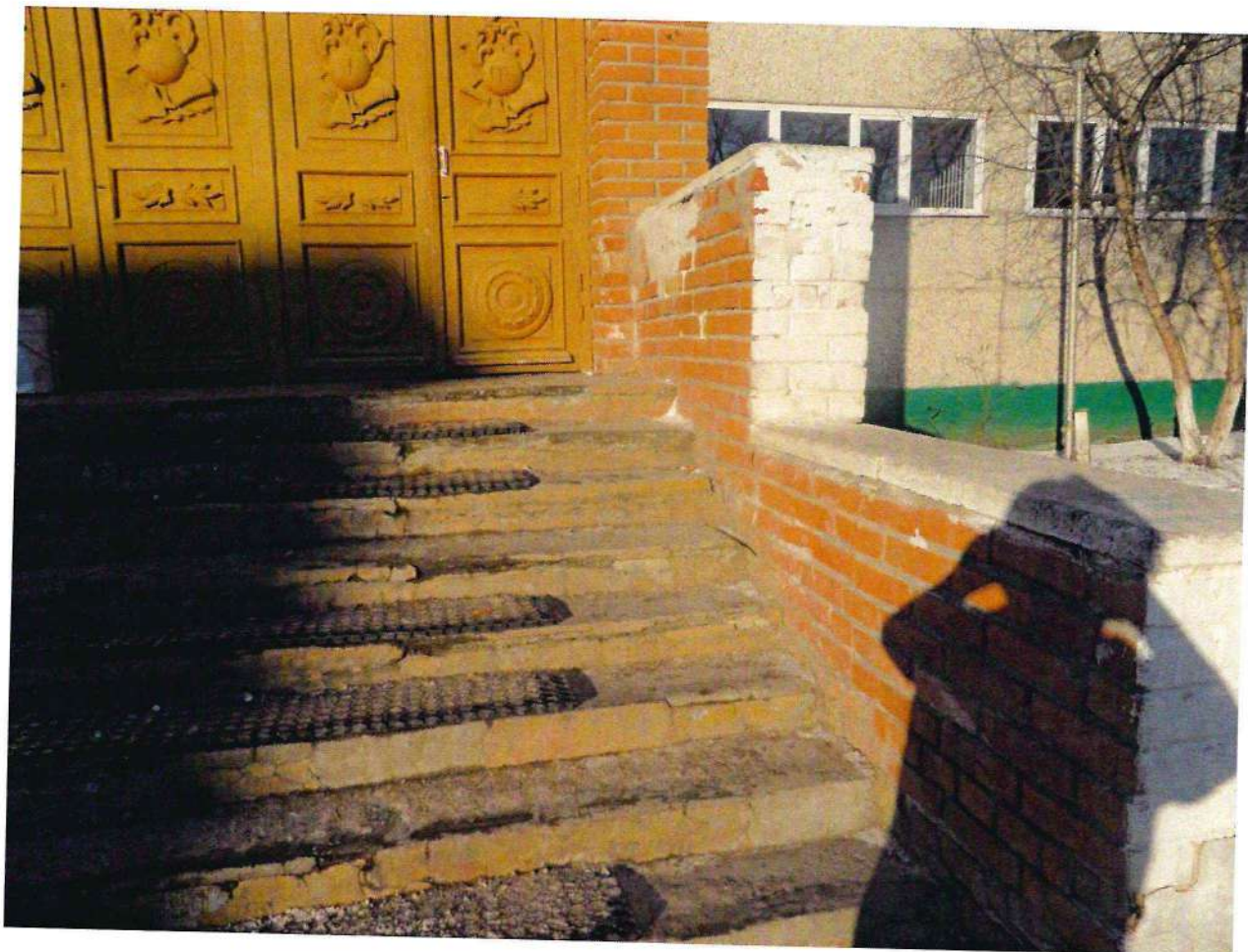
Фотография № 27



Фотография № 28



Фотография № 29



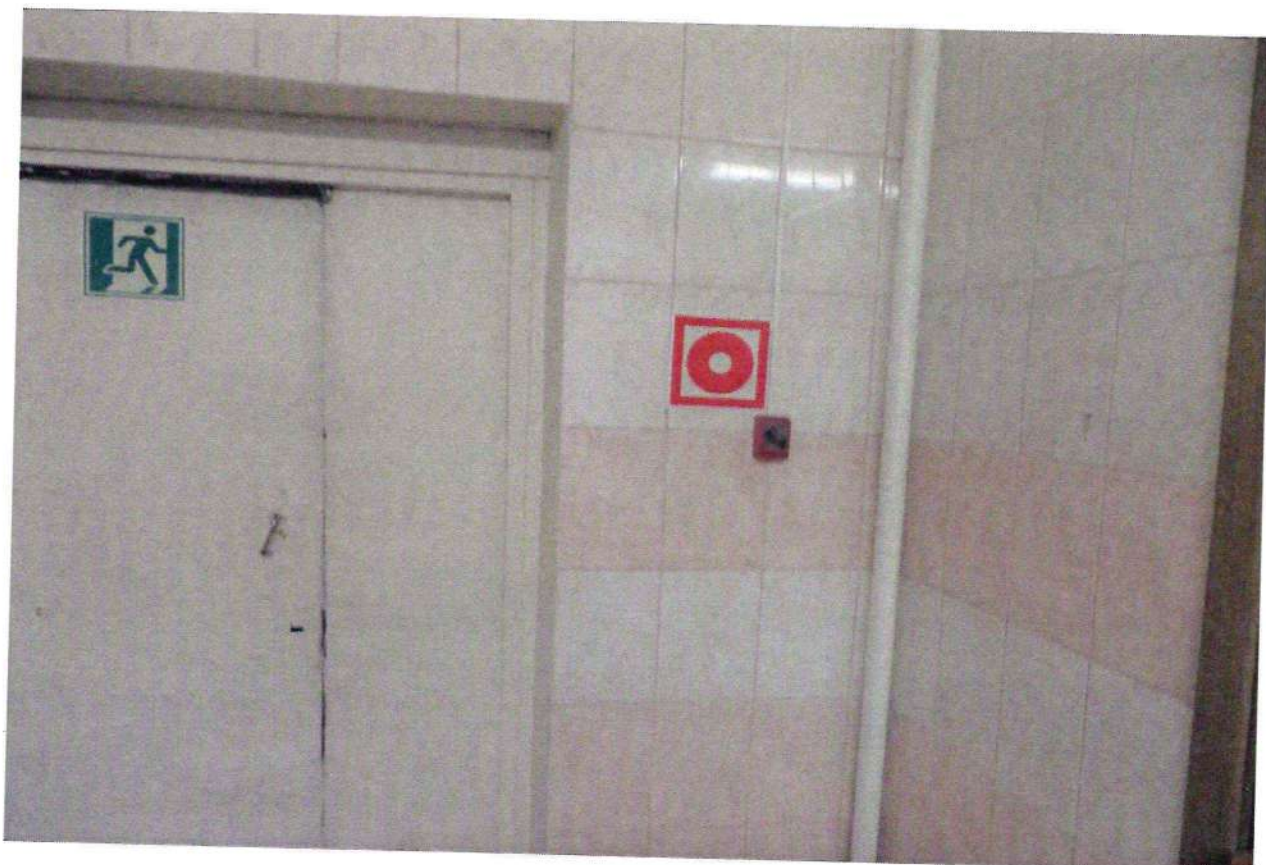
Фотография № 30



Фотография № 31



Фотография № 32



Фотография № 33



Фотография № 34



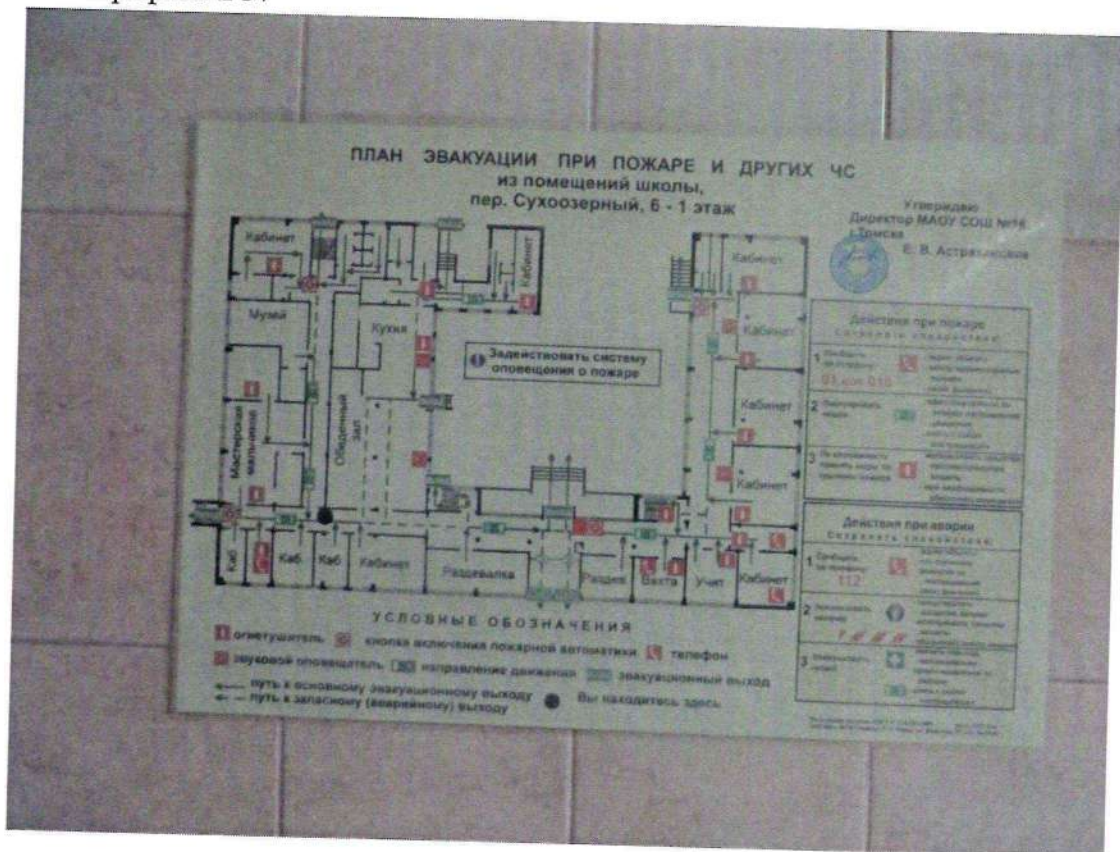
Фотография № 35



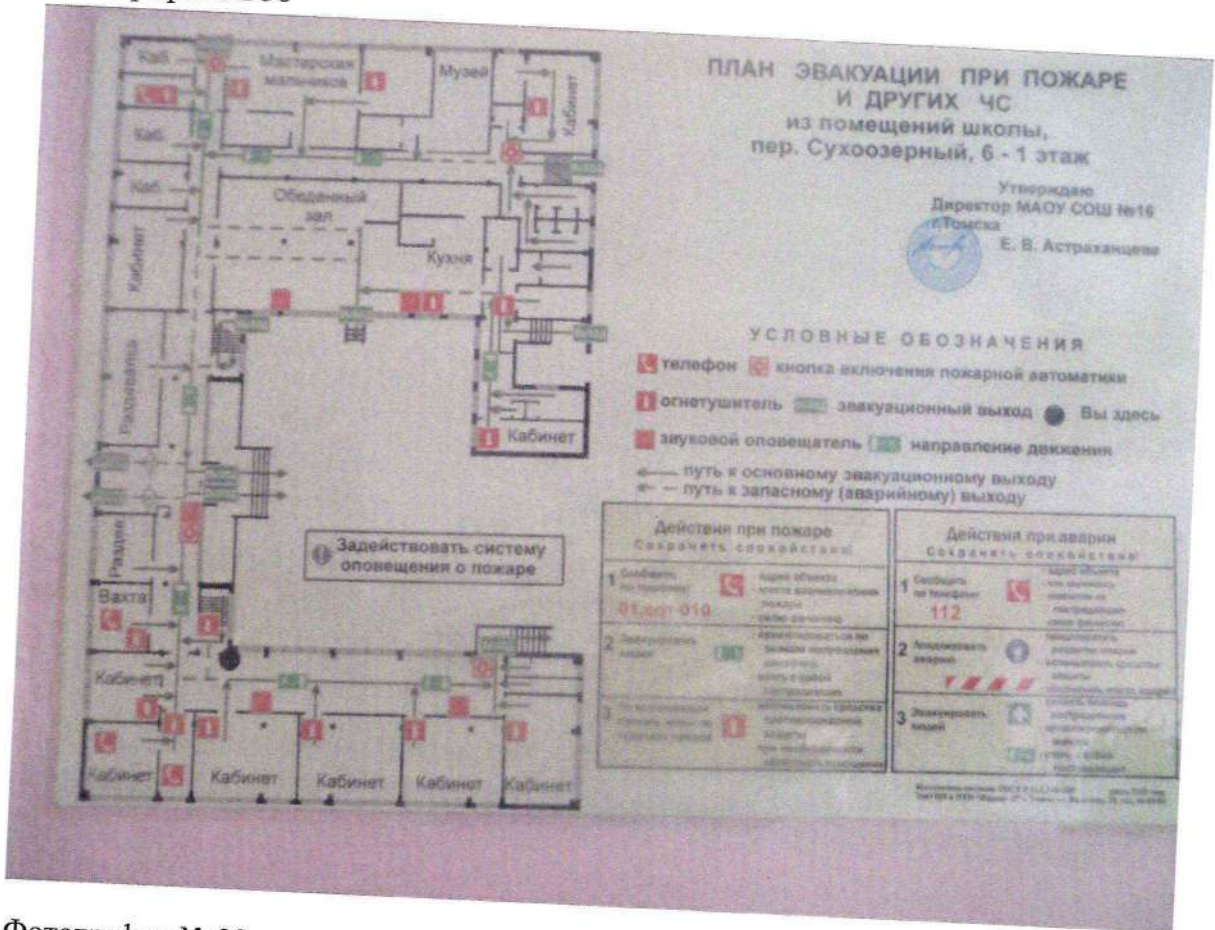
Фотография № 36



Фотография № 37



Фотография № 38



Фотография № 39

